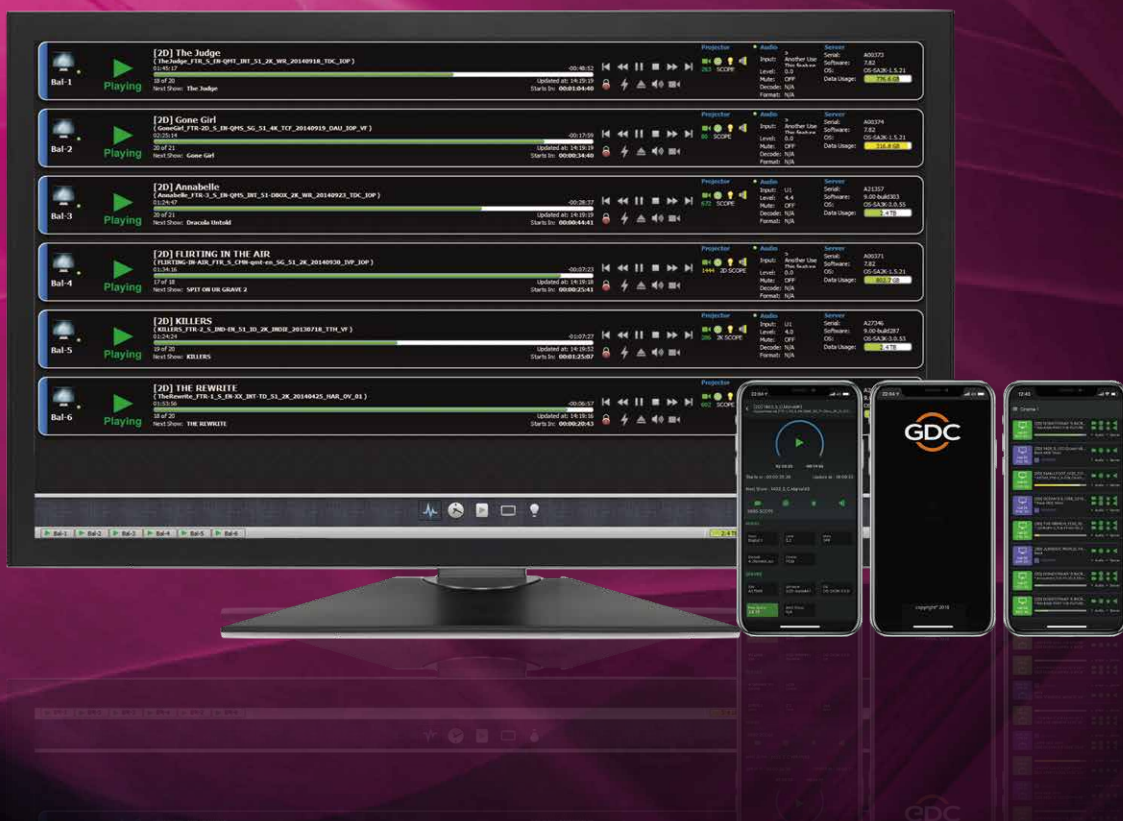


TMS-2000

Система управления кинотеатром

Ваше комплексное решение для централизованного управления мультиплексами



Система управления кинотеатром (TMS) GDC преобразует процесс управления мультиплексом. Она обеспечивает бесшовную совместимость, оптимизацию операций и централизованный контроль, позволяя сэкономить драгоценное время и силы. Благодаря усовершенствованным характеристикам и удобной функциональности TMS-2000 упрощает управление кинотеатром, гарантируя зрителям отличные впечатления от просмотра фильмов.

Основные моменты

- Легкая интеграция
- Повышение эффективности и производительности
- Управление мультиплексом с возможностью улучшенного администрирования

Copyright © 2024 GDC Technology Limited. All rights reserved. All trademarks listed in this brochure are properties of their respective owners. Specifications are subject to change without notice due to ongoing product development and improvement.



TMS-2000

Ключевые особенности

Полная совместимость

TMS-2000 от GDC - это гибкое программное решение, которое работает со всеми основными марками цифрового кинооборудования. В отличие от многих других TMS на рынке, TMS-2000 не поставляется в комплекте с каким-либо конкретным оборудованием, она работает на большинстве операционных системах Microsoft Windows.

Высокая производительность

Всесторонне переработанный, с полезными функциями и оптимизацией для удовлетворения всех ваших потребностей, TMS-2000 позволяет вам сразу же взять управление в свои руки благодаря ускоренному времени запуска. Ваш опыт работы с TMS еще никогда не был таким приятным.

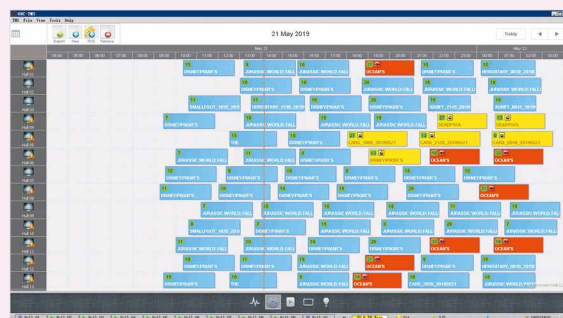
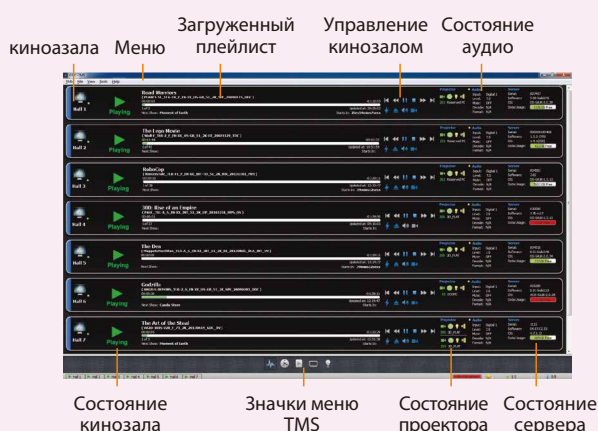


Централизованный мониторинг и управление

Теперь вы можете контролировать все аспекты работы ваших кинозалов с одного взгляда. Состояние проектора и звукового оборудования отображается в режиме реального времени, а пульта управления проектором и звуковым процессором обеспечивают необходимый контроль.

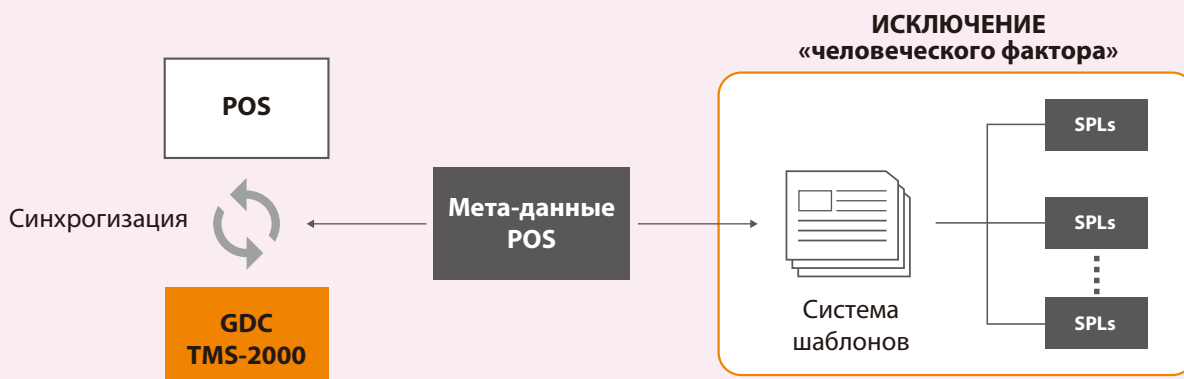
Удобное планирование кинопоказов

Планировщик показов позволяет отслеживать и визуализировать все запланированные на день показы. Импортируйте расписания из более чем 41 предустановленной POS. Добавляйте и удаляйте их в кинозалах вашего кинотеатра с легкостью. Беспокойтесь о том, что запланированные показы не состоятся? Если есть недействительный KDM или отсутствует CPL, встроенное оповещение автоматически уведомит вас и попытается отправить недостающие KDM/CPL на сервер кинозала.



Оптимизированное управление плейлистами

Auto-SPL в TMS-2000 - это передовой инструмент автоматизации, предназначенный для упрощения процесса создания плейлистов кинопоказов (SPL) в соответствии с расписанием в системе продажи билетов (Point-of-Sale, POS). Этот надежный механизм повышает эффективность и правильность управления списками воспроизведения, экономя ваше время и усилия.

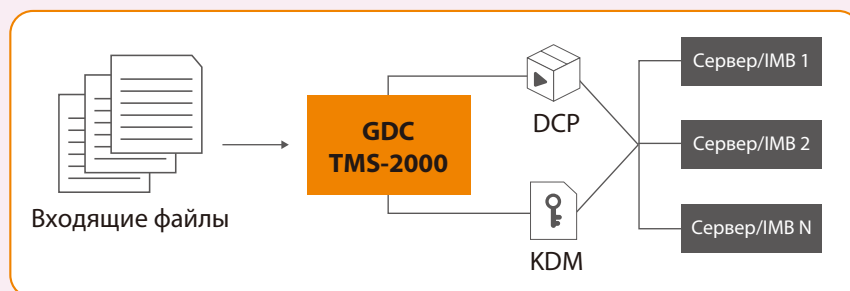


POS планировщик с функцией Auto-SPL может связать CPL с титрами и настроить параметры, после чего он будет генерировать SPL и планировать показы соответствующим образом.



Автоматическое обнаружение нового контента

Content Watcher позволяет добавлять источники загрузки, в которых система будет постоянно отслеживать новые DCP и KDM. Источником ввода может быть FTP-сервер или съемный диск, подключенный к компьютеру TMS. После обнаружения новых DCP и KDM система TMS будет автоматически производить загрузку.

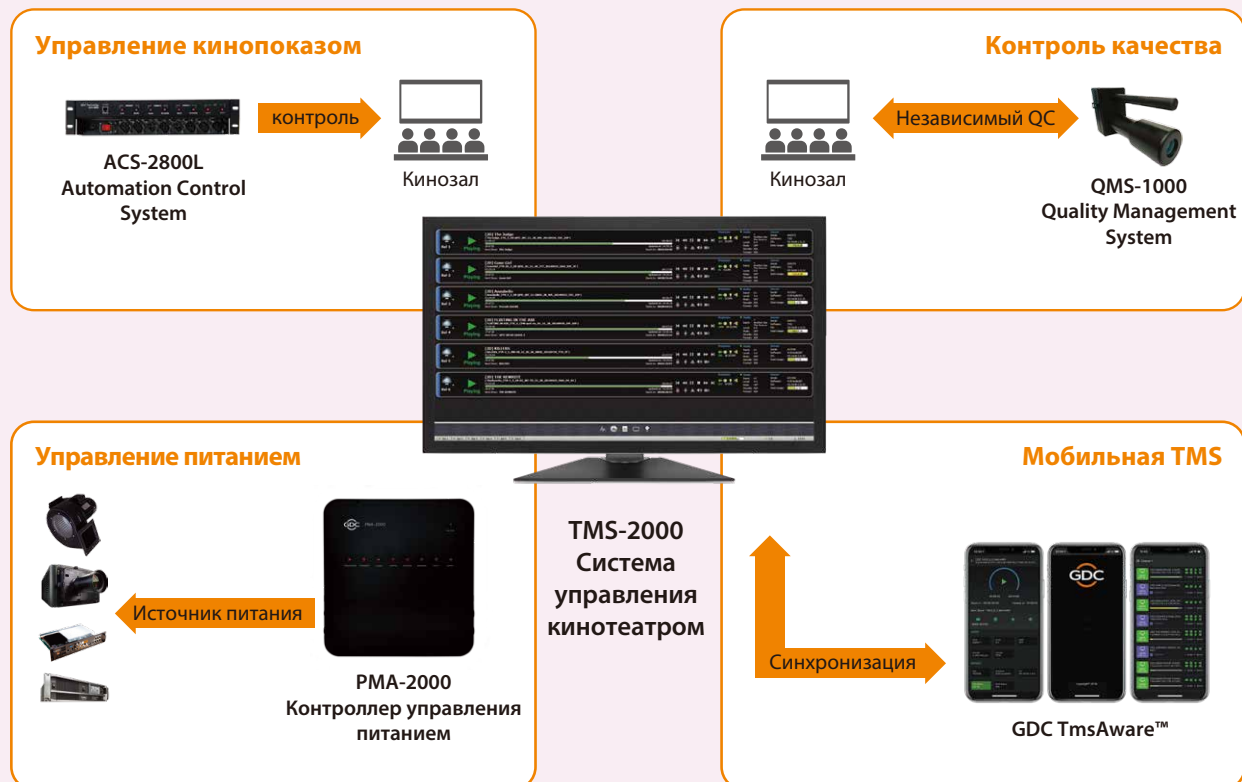


TMS-2000

Дополнительные возможности

Поддержка комплексного управления автоматизацией

TMS-2000 разработан для удовлетворения всех ваших потребностей в управлении и автоматизации кинотеатров. Это центральный узел связи для управления кинопоказом, управления электропитанием и контроля качества.



TmsAware™ App

TmsAware™ - это облачная платформа, позволяющая отслеживать работу кинотеатра в режиме реального времени в любом месте и в любое время без каких-либо ограничений. С помощью TmsAware™ пользователи могут удаленно контролировать Cinema Automation CA2.0 или TMS для отслеживания операций внутри многозального кинотеатра. Проверка расписания каждого кинозала и состояния кинооборудования с помощью мобильного устройства на ходу не только повышает эффективность работы сотрудников кинотеатра, но и позволяет предотвратить срывы кинопоказов. В случае возникновения неполадок на мобильное устройство пользователя поступит оповещение, и сотрудники кинотеатра смогут своевременно принять меры по их устранению.



Основные возможности TmsAware™



Текущий кинопоказ

Быстрый просмотр фильмов, демонстрируемых в настоящее время в каждом зале



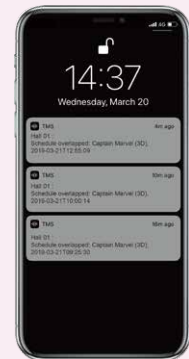
Мониторинг оборудования

Мониторинг состояния цифрового кинооборудования в режиме реального времени



Расписание сеансов

Отображение расписания в режиме реального времени



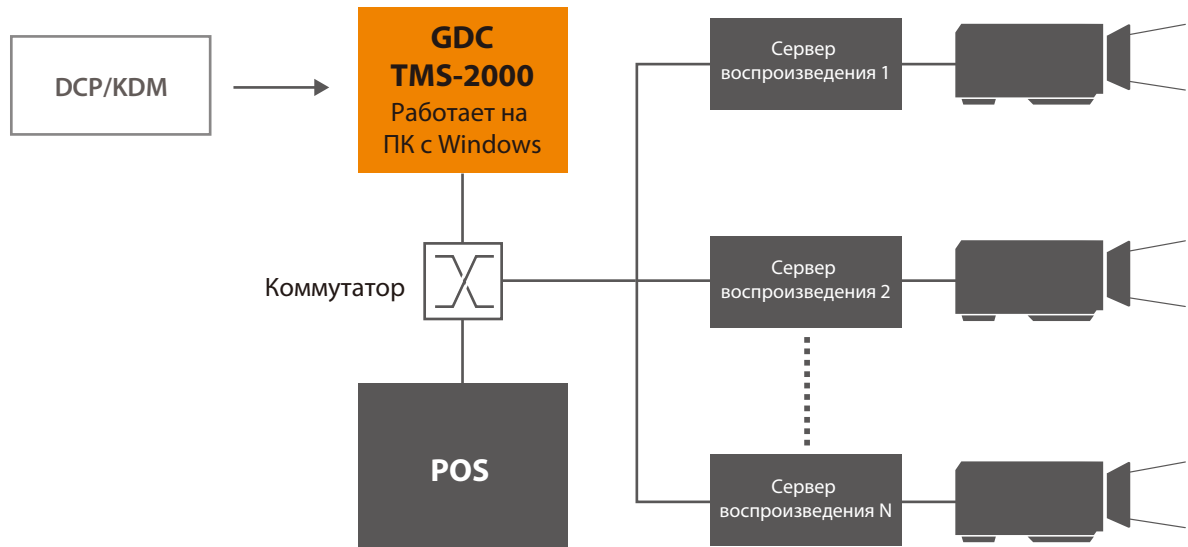
Уведомления

Сообщения о неисправностях или ошибках позволяют своевременно обратить внимание на нештатные ситуации



Архитектура TMS-2000

TMS-2000 обеспечивает новый уровень управления кинотеатром - простота и сверхвысокая эффективность.



Технические характеристики

Рекомендуемые ОС

- Microsoft Windows Server 2022
- Microsoft Windows Server 2019
- Microsoft Windows 11
- Microsoft Windows 10

Характеристики оборудования

- Intel® Core™ Xeon® 8 Core процессор или лучше
- Рекомендовано 16 Гб RAM или больше
- Разрешение монитора 1920 x 1080
- Двойной Lan
LAN1: 10/100M/1000M сетевой адаптер (Управление)
LAN2: 10/100/1000M сетевой адаптер (Контент)
- Внутренний накопитель для ОС (минимум 500Гб)
- Аппаратный RAID из нескольких дисков профессионального уровня с терабайтной емкостью
- CRU drive, eSATA и USB 3.0 (Опционально для ускорения загрузки контента)

Языки интерфейса

- Английский
- Упрощенный китайский
- Традиционный китайский
- Французский
- Русский
- Испанский
- Японский
- Корейский
- Индонезийский
- Тайский