

AIB-3000

16通道影院音频处理器

DTS Surround带有增强低音管理



AIB-3000是一款独立的5.1/7.1/15.1影院音频处理器,与所有当前和传统的媒体模块兼容。AIB-3000通过其增强的低音管理实现了精确的音响系统校准和全范围环绕,为DTS Surround Cinema认证影厅打造卓越的环绕声音效。

AIB-3000可作为16通道的影院音频处理器及独立媒体模块的数模转换器。其集成多个功能,包括内置的监听扬声器、麦克风和外部媒体播放器接口。

AIB-3000还可以通过以太网远程管理。

主要优势

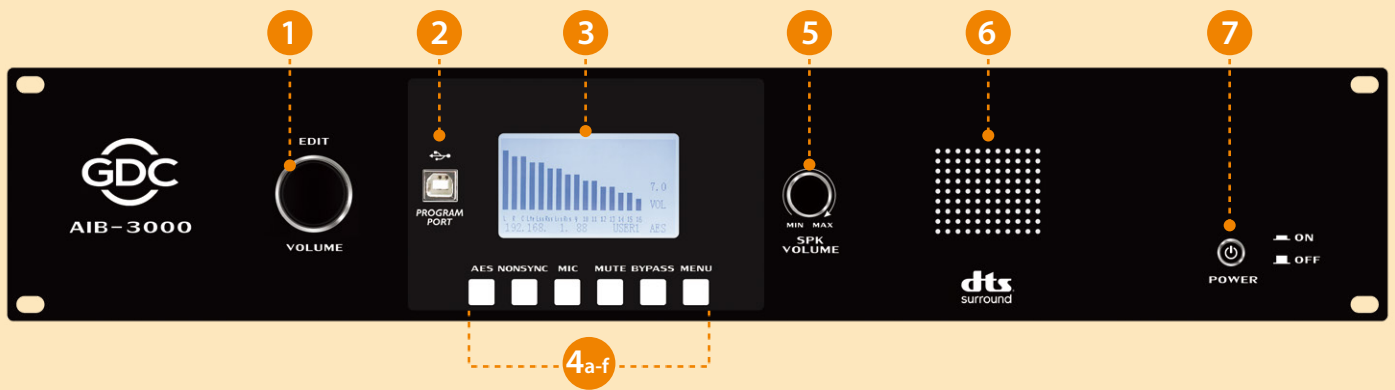
1. 直观易用的用户界面
2. 带音量旋钮的内置监听扬声器
3. LCD显示屏显示控制界面
4. 符合DTS Surround Cinema 标准的房间校准
5. 环绕声低音管理
6. 内置分频器(三分频),提升音频质量并降低安装成本
7. 16通道的音频处理和数模转换,集成多个功能,包括内置的监听扬声器、麦克风和外部媒体播放器接口
8. 12V备用电源
9. 非同步和麦克风输入提供灵活的音频集成和麦克风的直接连接
10. 极高的信噪比 SNR

Copyright©2023 环球数码创意科技有限公司保留所有权利。资料所列明的所有商标权均由各自商标权人所有。若产品因开发和改进而规格有所更改,恕不另行通知。

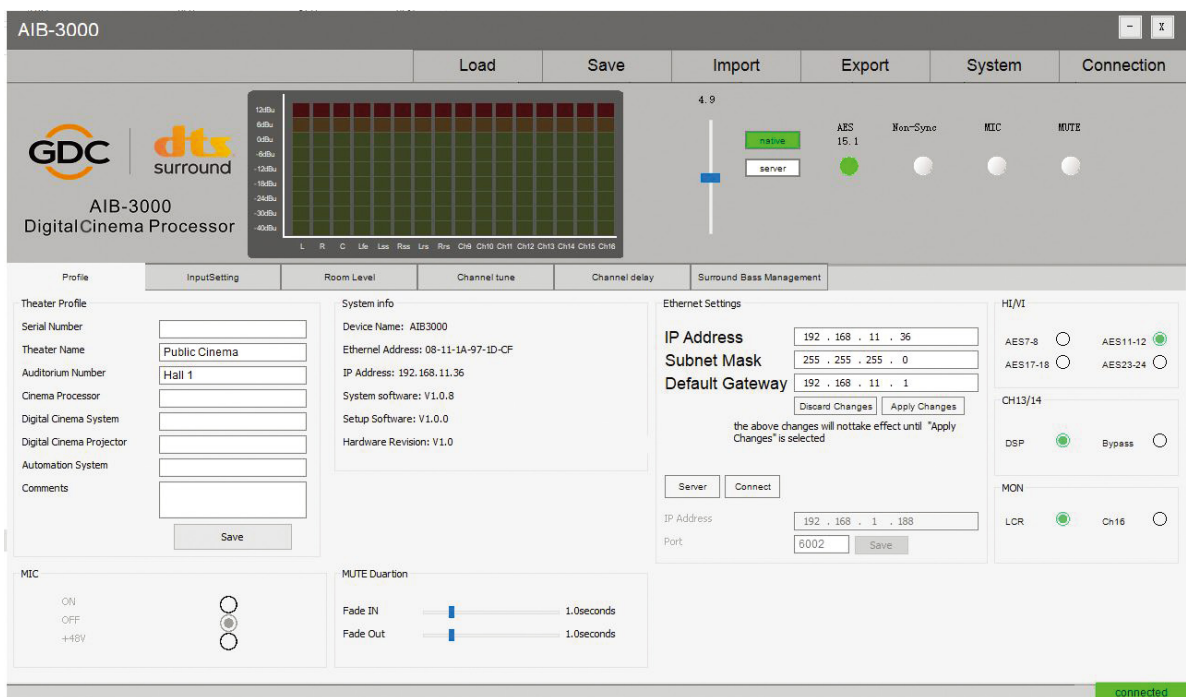


实现您数字影院的完美体验

AIB-3000前面板



- ① 用于控制LCD显示屏上音量和配置的多功能旋钮
- ② 用于PC连接和固件升级的USB端口
- ③ 用于显示音量和配置的LCD显示屏
- ④ 按钮:
 - ④a AES-切换至AES输入
 - ④b NONSYNC-切换至非同步RCA模拟输入
 - ④c MIC-切换至麦克风输入
 - ④d MUTE-静音/取消静音音频输出
 - ④e BYPASS-将中央声道混合到左右声道
 - ④f MENU-让LCD显示屏上进入配置模式
- ⑤ 用于调节监听扬声器音量的音量旋钮
- ⑥ 监听扬声器
- ⑦ 电源开关

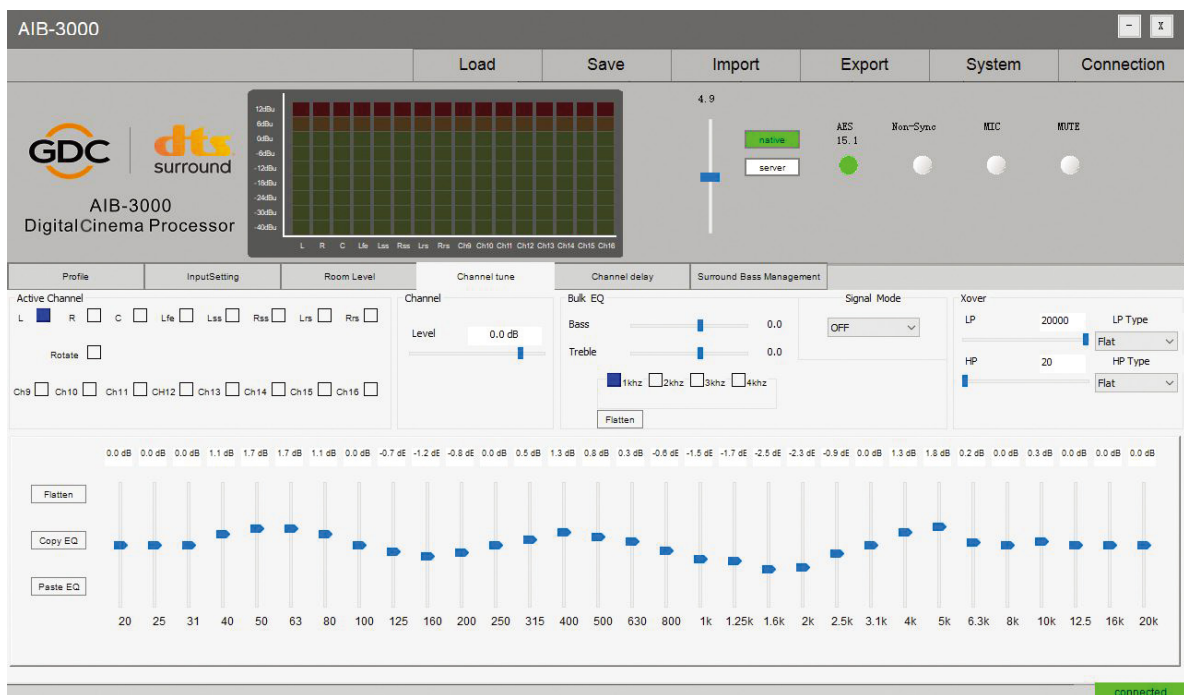


用户操作界面

AIB-3000后面板



- ① 电源输入 [100-240VAC, 50-60Hz]
- ② 备用电源输入 [DC12V/4A]
- ③ 以太网端口 [100Mbps]
- ④a AES输入 [2xRJ45]
- ④b 辅助AES 输入 [1xRJ45]
- ⑤ 麦克风输入 [卡侬接口]
- ⑥ 非同步输入 [RCA L-R 接口]
- ⑦a HI/VI-N 模拟输出 [RCA L-R 接口]
- ⑦b 外部监听的模拟输出 [RCA接口]
- ⑦c 1-16通道冗余模拟输出 [2x 公头HD-25接口]
- ⑧ 1-16模拟输出 [16x 3-pos 凤凰端子]
- ⑨ 低音管理输出 [2x 3-Pos 凤凰端子]



用户操作界面

影院音频处理器AIB-3000的主要特点

AIB-3000影院音频处理器通过支持以下功能实现精确的影厅声音系统校准：

- 最先进的 DTS Surround 调音方式
- 环绕低音管理
- 1/3倍频程图形均衡器, 具有独立的低音和高音控制 (非LFE通道)
- 参数均衡器 (LFE通道)
- 具有可选滤波器类型和可配置斜率的3分频
- 衰减器 (增益调整)、全局和单个通道延迟
- 监听扬声器输出
- 内置信号发生器, 静音, 可配置淡入/淡出时间, 动态范围广
- 显示音频输入量, 轻松备份和恢复配置
- 通道路由



DTS Surround Cinema 音效厅的主要优势

安装AIB-3000影院音频处理器, 可以打造一个“DTS Surround Cinema”音效厅, 其扬声器布局遵循 DTS Surround Cinema 指南, 具有全频段环绕和符合DTS目标曲线的房间校准。DTS Surround Cinema 音效厅需由授权技术人员进行现场认证。

使用标准DCP格式

- 经认证的DTS Surround Cinema 影厅可以播放标准的5.1/7.1 DCP。

每一部电影都更动听

- 通过DTS Surround Cinema 解决方案, 优化的X曲线目标和最先进的调音方式提供了令人惊叹的音质。
- 具有扩展的频率范围, 可显著提高环绕声影院的整体呈现质量。

便捷的升级到支持IAB的DTS:X临境音影厅

- 影厅经过DTS Surround Cinema 认证后, 可保留现有扬声器和位置, 无缝升级成为支持IAB的DTS:X临境音音效厅。

强大的品牌影响力

- DTS Surround Cinema 音效厅可获得营销材料包括影厅授权牌等。

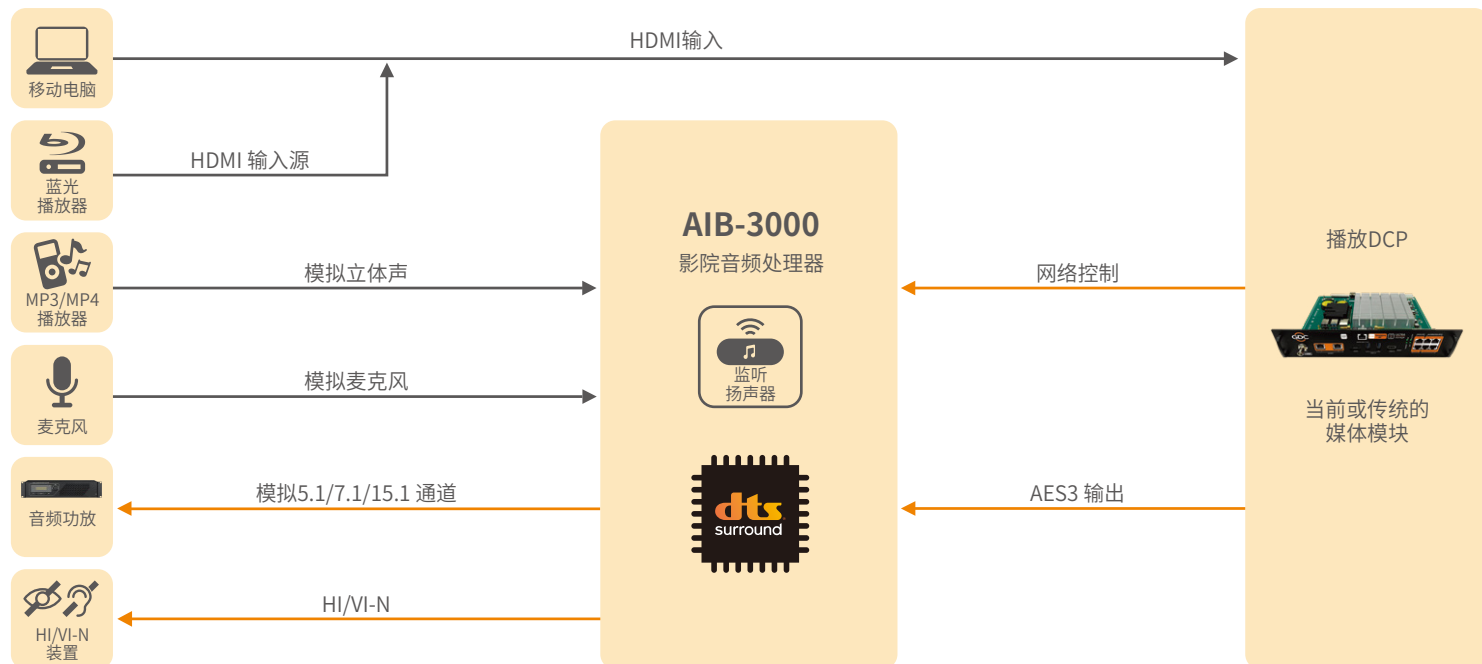


技术参数

性能		
平衡模拟输出	THD+N	<0.005%
	频率响应	+/-0.5dB (20 Hz - 20K Hz)
	动态范围	>105dB
输入		
AES3输入	接口	3 x RJ-45 平衡
	阻抗	110 Ω
	输入电平	0.5 - 10 Vpp
非同步输入	接口	2x RCA 非平衡
	最大输入电平	+8.2dBu
	阻抗	10K Ω
麦克风输入	接口	卡侬母头 平衡或非平衡
	最大增益	+32 dB
	幻象电源	+48 V 可切换
	阻抗	750 Ω (平衡) 或 375 Ω (非平衡)
输出		
模拟输出CH1-16及 环绕低音通道BM1-2	接口	18x 3-凤凰头 平衡
	频率范围	20 Hz - 20,000 Hz
	阻抗	100 Ω (平衡) 或 50 Ω (非平衡)
	最大输出电平	+13 dBu
冗余模拟输出CH1-16	接口	2x 公头 HD-25 平衡
	频率范围	20 Hz - 20,000 Hz
	阻抗	100 Ω (平衡) 或 50 Ω (非平衡)
	最大输出电平	+13 dBu
Hi/Vi-N	接口	非平衡 2x RCA
监听输出 (L+C+R混合)	接口	非平衡 1x RCA
监听扬声器	可选择来源	LCR混合或特定通道*
功率		
主电源输入		交流 100V-240V 50/60Hz
备用电源输入		直流 +12VDC, 4A
最大功率		<50W
操作条件		
标准工作温度		0°C - 40°C (32°F - 104°F)
非工作温度		-10°C - 60°C (14°F -140°F)
标准工作湿度		20% to 80% , 非凝结
非工作湿度		20% to 80% , 非凝结
总体		
尺寸 (WxHxD)		483 x 88 x 300 毫米 (19" x 3.5" x 11.8")
净重		3.9公斤 (8.6磅)
装运尺寸(WxHxD)		526 x 130 x 430 毫米 (20.7" x 5.1" x 16.9")
装运重量		4.8公斤(10.6磅)

* 注:在5.1/7.1配置中,可以选择特定的通道。在15.1配置中,固定为LCR混合通道。

AIB-3000与外部音频设备连接的示意图*



* 实际的系统配置可能会根据具体的应用要求而有所不同。请联系GDC了解更多详细信息。

尺寸图

