

AIB-3000

Procesador de audio de cine de 16 canales

DTS Surround con Administración de Bass Mejorada



El AIB-3000 es un procesador de audio de cine independiente 5.1/7.1/15.1 compatible con todos los bloques multimedia actuales. El AIB-3000 crea una experiencia de sonido envolvente sensacional para auditorios de cine envolvente DTS certificados al lograr una calibración precisa del sistema de sonido y un sonido envolvente de rango completo con su administración de Bass mejorada.

El AIB-3000 ofrece un procesador de audio de primera calidad de 16 canales y un convertor de digital a analógico. Tiene un conjunto de funciones ampliado que incluye un monitor de cabina incorporado, un micrófono y una interfaz con reproductores multimedia de audio externos. El AIB-3000 también puede cambiar de forma remota fuentes de entrada a través de Ethernet.

Ventajas

1. Interfaz gráfica de usuario fácil de usar
2. Perilla de volumen fácil de usar y altavoz de monitoreo de cabina incorporado
3. Pantalla LCD para mostrar la interfaz de control.
4. Calibración de sala compatible con DTS Surround Cinema
5. Administración de Bass envolventes
6. El crossover incorporado (tres vías) mejora la calidad del audio y reduce el costo de instalación
7. Capacidad de procesamiento de audio de hasta 16 canales y convertidor de digital a analógico
8. Las salidas Hi/Vi-N proporcionan conectividad flexible
9. Las entradas de micrófono brindan integración de audio flexible y conectividad directa de micrófono

Copyright © 2023 GDC Technology Limited. All rights reserved. All trademarks listed in this brochure are properties of their respective owners. Specifications are subject to change without notice due to ongoing product development and improvement.

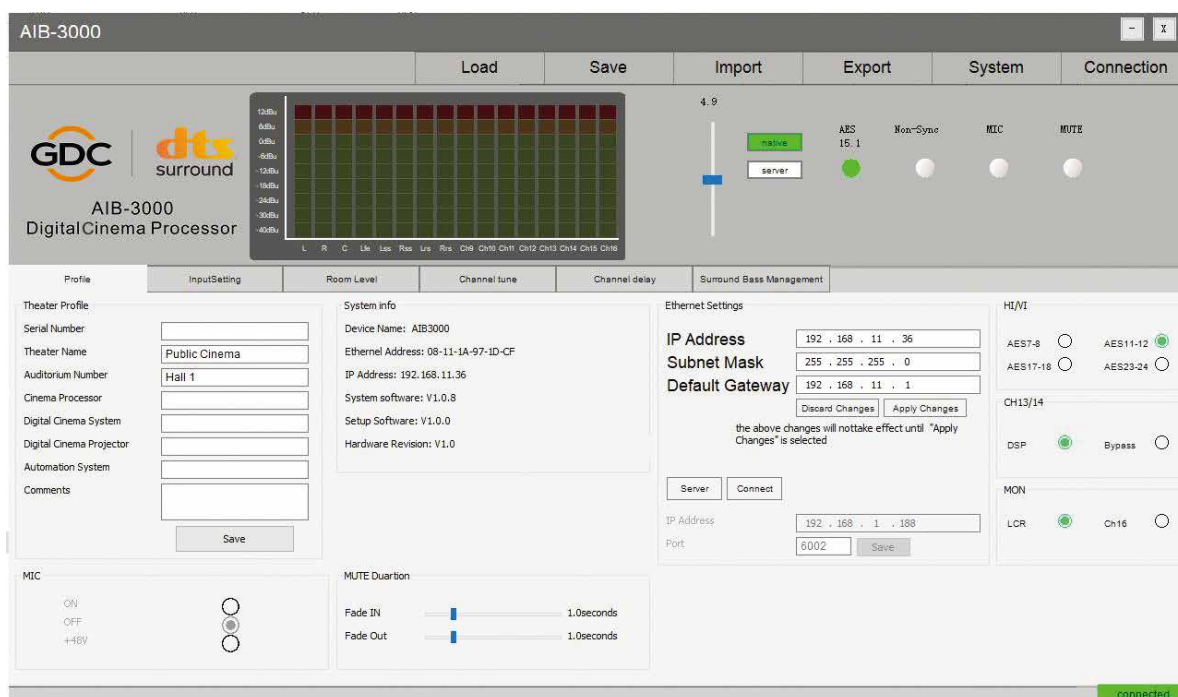


Powering your digital cinema experience

AIB-3000 Panel Frontal



- 1 Perilla multiusos utilizada para el control y configuración del nivel de sonido en la pantalla LCD
- 2 Puerto USB para conexión a PC y actualización de firmware
- 3 Pantalla LCD para niveles de audio y configuración
- 4 Botones:
 - 4a Cambiar a entrada AES
 - 4b Cambiar a entrada analógica RCA NO SINCRONIZADA
 - 4c Cambiar a entrada MIC
 - 4d Salida de audio MUTE/UNMUTE
 - 4e BYPASS: mezcla el canal central con los canales izquierdo y derecho
 - 4f MENU - ingrese al modo de configuración en la pantalla LCD
- 5 Perilla de volumen para ajustar el nivel de los altavoces del monitor de cabina
- 6 Altavoz monitor de cabina
- 7 Interruptor de encendido



Interfaz gráfica del usuario

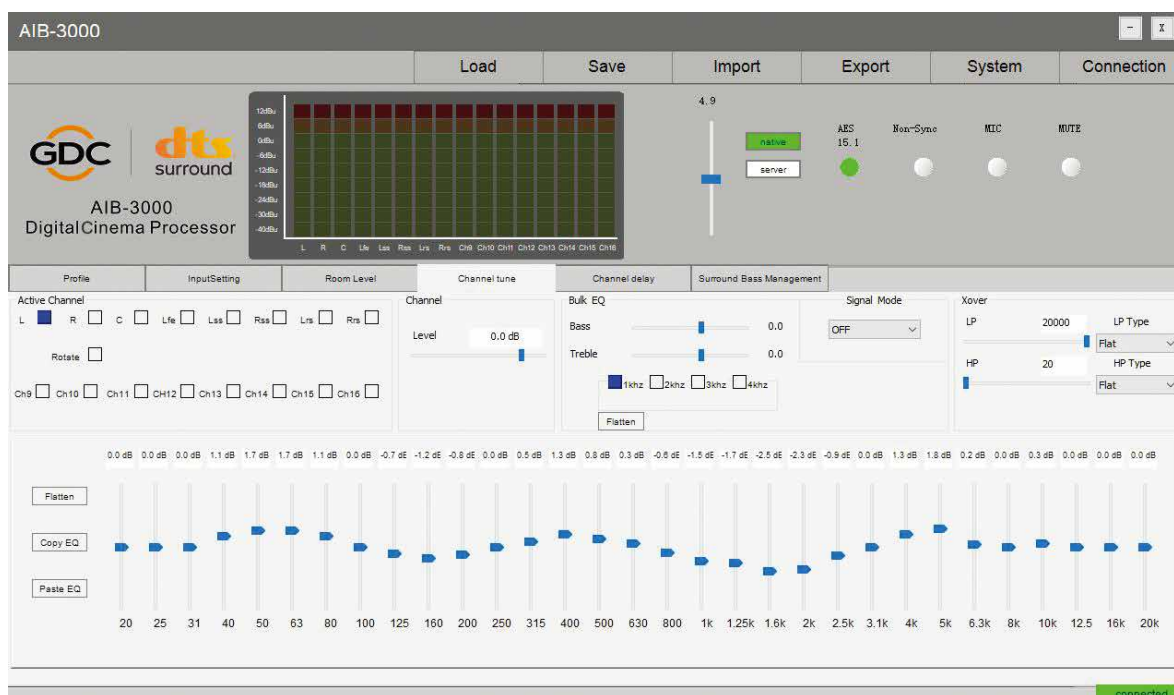


Powering your digital cinema experience

AIB-3000 Panel posterior



- 1 Entrada de voltaje [100-240VAC, 50-60Hz]
- 2 Entrada de energía de respaldo[DC12V/4A]
- 3 Puerto ethernet [100Mbps]
- 4a Entrada AES [2xRJ45]
- 4b Entrada Aux AES [1xRJ45]
- 5 Entrada MIC-IN (XLR connector)
- 6 Entrada Non-sync [conectores RCA L-R]
- 7a Salida analógica HI/VI-N [conectores RCA L-R]
- 7b Salidas analógicas para monitor externo. [conector RCA]
- 7c Salida analógica CH1-16 redundante [conector 2x macho HD-25]
- 8 Salidas analógicas para CH1-16 [16x 3-pos terminales Phoenix]
- 9 Salidas de administración de Bass [2x 3-Pos Terminales Phoenix]



Graphical user interface

Características clave del procesador de audio cinematográfico AIB-3000

El procesador de audio de cine AIB-3000 logra una calibración precisa del sistema de sonido del auditorio al admitir:

- Prácticas de sintonización DTS Surround de última generación
- Administración de Bass envolventes
- Ecualizador gráfico de 1/3 de octava con controles independientes de graves y agudos (canales no LFE)
- Ecualizador paramétrico (canal LFE)
- Cruces de 3 vías con tipo de filtro seleccionable y pendiente configurable
- Fader (ajuste de ganancia), retardo de canal global e individual
- Salida del monitor de cabina
- Generador de señal incorporado, silencio con tiempos de aparición y desaparición gradual configurables, amplio rango dinámico
- Visualización del nivel de entrada de audio, copia de seguridad y restauración de configuración sencilla
- Enrutamiento y duplicación de canales



Beneficios clave del cine envolvente DTS

Con el procesador de audio de cine AIB-3000, ahora es posible diseñar un "Cine envolvente DTS" certificado con una disposición de altavoces que siga las pautas del Cine envolvente DTS con envolventes de rango completo y curva objetivo DTS. Un cine envolvente DTS certificado requiere certificación in sitio por parte de un técnico autorizado.

Uso de formatos DCP estándar

Los auditorios de cine envolvente DTS certificados pueden reproducir DCP estándar 5.1/7.1.

Cada película sonará lo mejor posible

- Los objetivos de curva X optimizados y las prácticas de sintonización de última generación brindan una calidad de sonido sorprendente con la solución DTS Surround Cinema.
- Presenta un rango de frecuencia extendido para mejorar significativamente la calidad general de la presentación en el cine con sonido envolvente.

Un trampolín hacia DTS:X para IAB

Un cine envolvente DTS certificado sirve como trampolín hacia DTS:X para el teatro IAB, lo que permite actualizaciones perfectas y al mismo tiempo preserva los altavoces y las posiciones existentes.

Fuerte identidad para los cinéfilos

Se proporcionan materiales de marketing, incluida una placa de teatro, para promover DTS Surround Cinema.

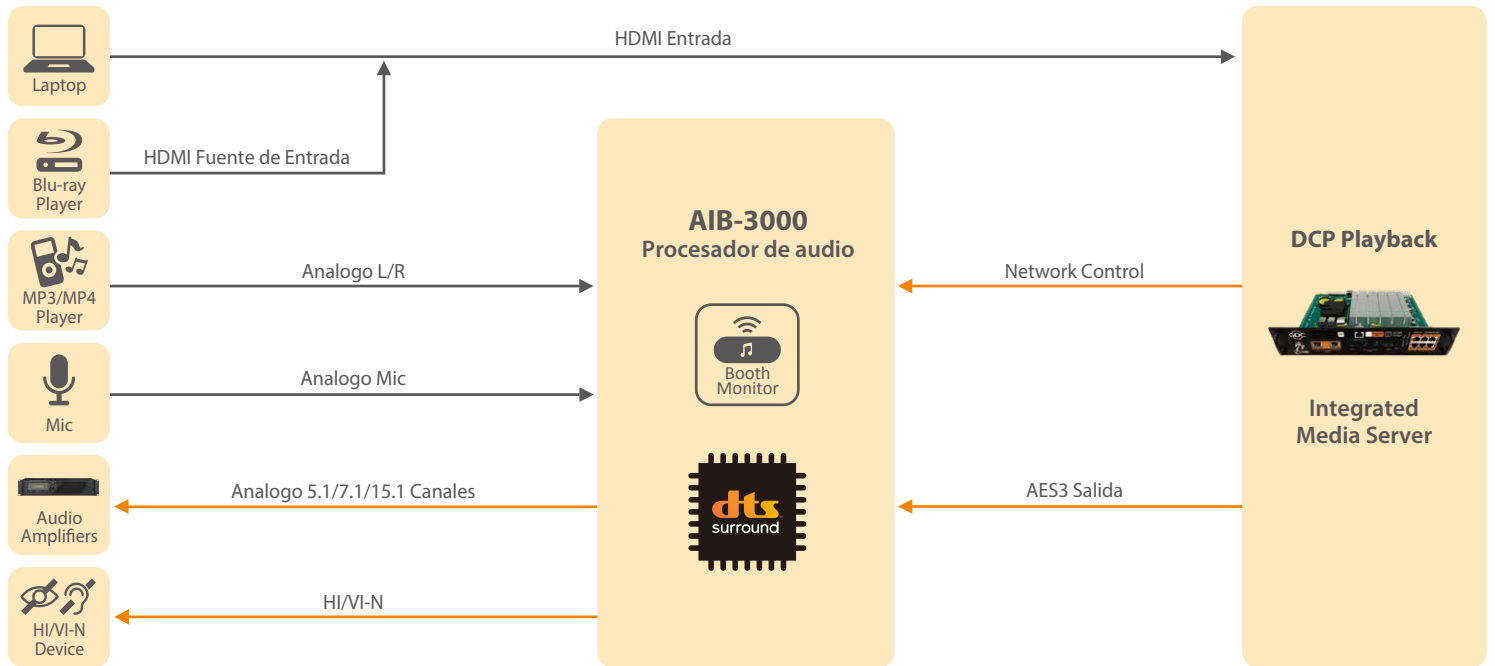


Especificaciones

RENDIMIENTO		
Salida analógica balanceada	THD+N	<0.005%
	Respuesta de Frecuencia	+/-0.5dB (20 Hz - 20K Hz)
	Rango Dinamico	>105dB
ENTRADA		
AES3 entrada	Conector	3 x RJ-45 balanceado
	Impedancia	110 Ohms
	Nivel de entrada	0.5 - 10 Vpp
Non-sync entrada	Conector	2x RCA unbalanceado
	Maximo nivel de entrada	+8.2dBu
	Impedancia	10K Ohms
Microfono entrada	Conector	Female XLR balanceada o desequilibrada
	Maxima ganancia	+32 dB
	Suministro fantasma	+48 V switchable
	Impedancia	750 Ohms (balanceado) o 375 Ohms (desequilibrada)
SALIDA		
Salida analógica CH1-16 y canal de Bass envolventes BM1-2	Conector	18x 3-pin Phoenix Balanceado
	Rango de frecuencia	20 Hz - 20,000 Hz
	Impedancia	100 Ohms (balanceado) o 50 Ohms (unbalanced)
	Maximum nivel de salida	+13 dBu
Salida analógica redundante CH1-16	Conector	2x Male HD-25 balanceado
	Rango de frecuencia	20 Hz - 20,000 Hz
	Impedancia	100 Ohms (balanced) o 50 Ohms (unbalanced)
	Maximo nivel de salida	+13 dBu
Hi/Vi-N	Conector	2x RCA unbalanced
Salida de monitoreo (L+C+R resumida)	Conector	1x RCA unbalanced
Altavoz monitor de cabina	Fuente seleccionable	Mezcla LCR o un canal específico*
VOLTAJE		
Entrada de energía principal		AC 100V-240V 50/60Hz
Entrada de energía de respaldo		DC +12VDC, 4A
Poder maximo		<50W
CONDICIÓN DE OPERACIÓN		
Temperatura de funcionamiento estándar		0°C to 40°C (32°F to 104°F)
Temperatura no operativa		-10°C to 60°C (14°F to 140°F)
Humedad de funcionamiento estándar		20% to 80% sin condensación
Humedad no operativa		20% to 80% sin condensaciones
GENERAL		
Dimensiones (WxHxD)		483 x 88 x 300 mm (19" x 3.5" x 11.8")
Peso neto		3.9 kg (8.6 lbs)
Dimensiones de envío(WxHxD)		526 x 130 x 430 mm (20.7" x 5.1" x 16.9")
Peso de envío		4.8 kg (10.6 lbs)

* Note: In the 5.1/7.1 configuration, it is possible to choose a specific channel. In the 15.1 configuration, the channel is fixed to the LCR mix.

Esquema del AIB-3000 con equipo de audio externo*



* La configuración real del sistema puede variar según los requisitos específicos de la aplicación. Comuníquese con GDC para obtener más detalles.

Dimensiones

