

AIB-3000

16채널 시네마 오디오 프로세서

향상된 베이스 관리 기능을 갖춘 DTS 서라운드



AIB-3000은 신형, 구형 모든 미디어 블록과 호환되는 독립형 5.1/7.1/15.1 시네마 오디오 프로세서입니다. AIB-3000은 정밀한 사운드 시스템 보정과 향상된 저음 관리로 플레인지 서라운드를 구현하여 인증된 DTS 서라운드 시네마 상영관에서 놀라운 서라운드 사운드 경험을 선사합니다.

AIB-3000은 16채널 프리미엄 품질의 오디오 프로세서와 디지털-아날로그 변환기를 제공합니다. 내장형 부스 모니터, 마이크, 외부 오디오 미디어 플레이어와의 인터페이스 등 확장된 기능을 갖추고 있습니다. AIB-3000은 이더넷을 통해 원격으로 입력 소스를 전환할 수도 있습니다.

특징

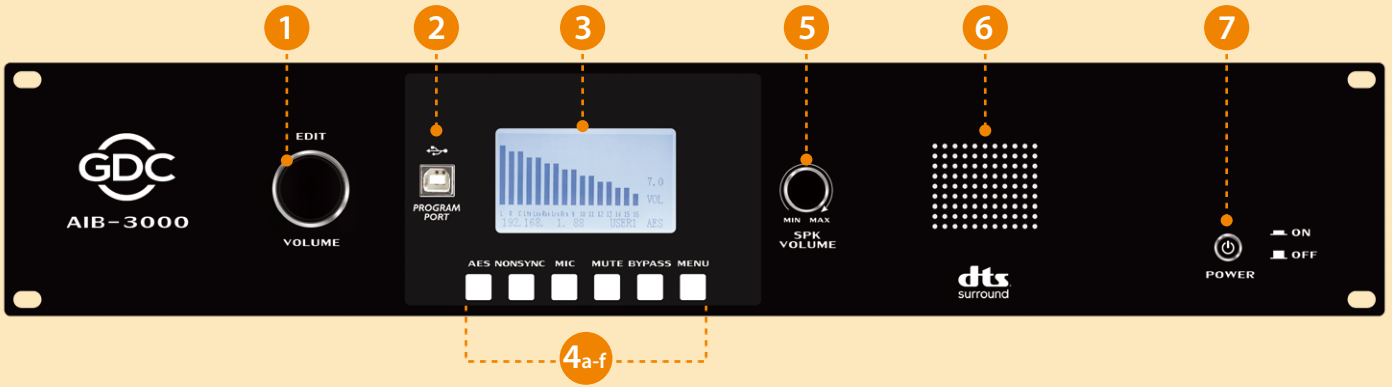
1. 사용자 친화적인 그래픽 사용자 인터페이스
2. 사용하기 쉬운 볼륨 노브와 내장형 부스 모니터링 스피커
3. 제어 인터페이스를 표시하는 LCD 디스플레이
4. DTS 서라운드 시네마 호환 룸 보정
5. 서라운드 베이스 관리
6. 내장형 크로스오버(3-way)로 오디오 품질 향상 및 설치 비용 절감
7. 최대 16채널 오디오 처리 기능 및 디지털-아날로그 변환기
8. Hi/Vi-N 출력으로 유연한 연결 제공
9. 비동기화 및 마이크 입력으로 유연한 오디오 통합 및 마이크 직접 연결 제공

저작권 © 2024 GDC Technology Limited. 판권 소유. 이 브로셔에 나열된 모든 상표는 해당 소유자의 자산입니다. 사양은 지속적인 제품 개발 및 개선으로 인해 예고 없이 변경될 수 있습니다.

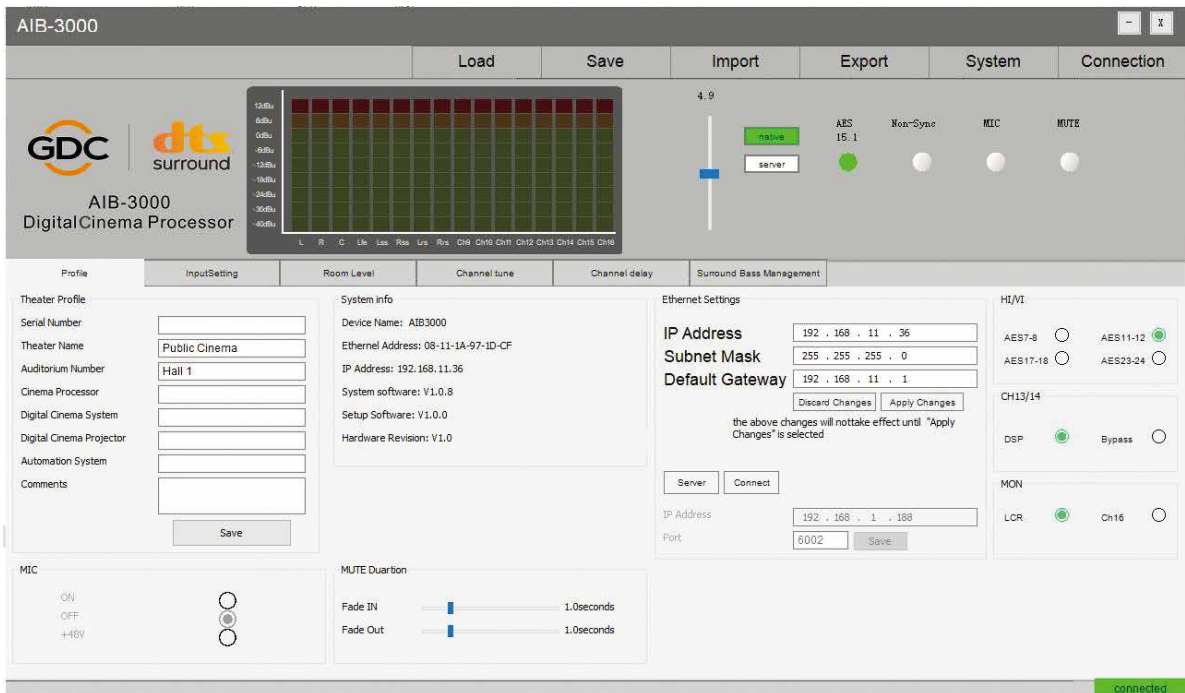


Powering your digital cinema experience

AIB-3000 전면 패널



- 1 LCD 디스플레이의 사운드 레벨 제어 및 구성에 사용되는 다목적 노브
- 2 PC 연결 및 펌웨어 업그레이드를 위한 USB 포트
- 3 오디오 레벨 및 설정을 위한 LCD 디스플레이
- 4 버튼:
 - 4a AES 입력으로 전환
 - 4b 논싱크 RCA 아날로그 입력으로 전환
 - 4c 마이크 입력으로 전환
 - 4d 오디오 출력 음소거/음소거 해제
 - 4e 바이패스 - 센터 채널을 왼쪽 및 오른쪽 채널로 믹스
 - 4f 메뉴 - LCD 디스플레이에서 설정 모드로 들어갑니다
- 5 부스 모니터 스피커 레벨 조절을 위한 볼륨 노브
- 6 부스 모니터 스피커
- 7 전원 스위치

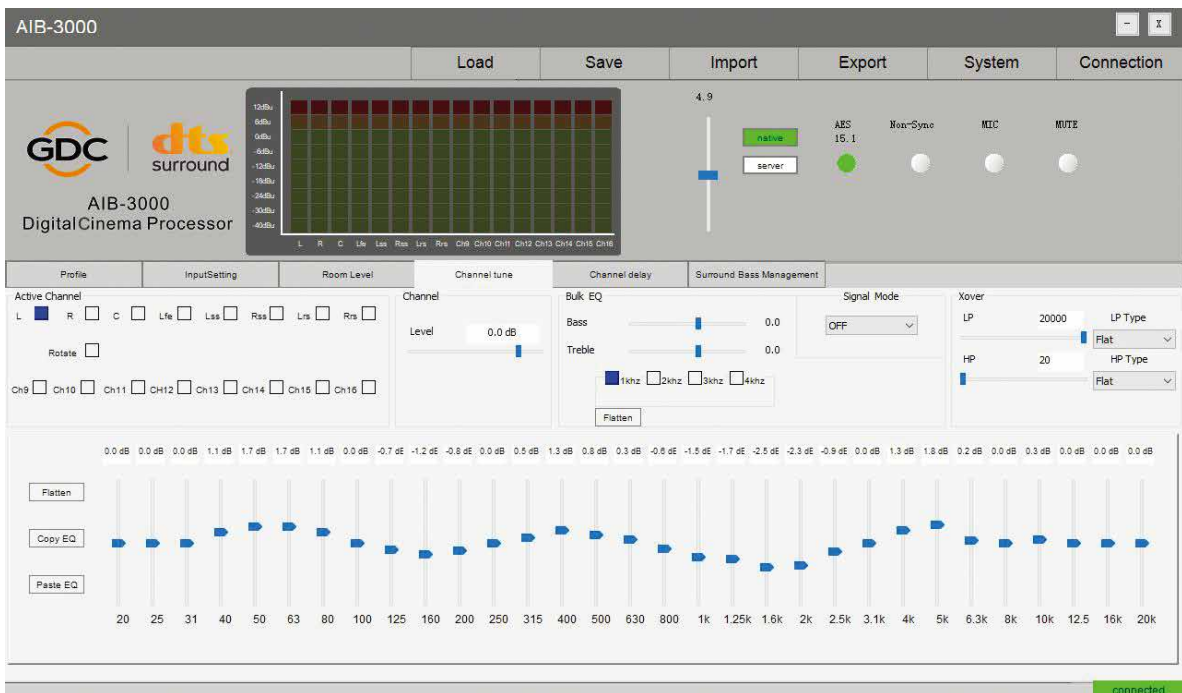


그래픽 사용자 인터페이스

AIB-3000 후면 패널



- 1 전원 입력 [100-240VAC, 50-60Hz]
- 2 백업 전원 입력 [DC12V/4A]
- 3 이더넷 포트 [100Mbps]
- 4a AES 입력 [2xRJ45]
- 4b 보조 AES 입력 [1xRJ45]
- 5 마이크 입력 (XLR 커넥터)
- 6 논싱크 입력 [RCA L-R 커넥터]
- 7a HI/VI-N용 아날로그 출력 [RCA L-R 커넥터]
- 7b 외부 모니터용 아날로그 출력 [RCA 커넥터]
- 7c 중복 CH1-16 아날로그 출력 [수형 HD-25 커넥터 2개]
- 8 CH1-16용 아날로그 출력 [16x 3포지션 피닉스 터미널]
- 9 베이스 관리 출력 [2x 3-포지션 피닉스 터미널]



그래픽 사용자 인터페이스

AIB-3000 시네마 오디오 프로세서의 주요 특징

AIB-3000 시네마 오디오 프로세서는 다음을 지원하여 정밀한 상영관 사운드 시스템 보정을 달성합니다:

- 최첨단 DTS 서라운드 튜닝 방식
- 서라운드 베이스 관리
- 독립적인 저음 및 고음 제어 기능을 갖춘 1/3옥타브 그래픽 EQ(비LFE 채널)
- 파라메트릭 EQ(LFE 채널)
- 선택 가능한 필터 유형 및 설정 가능한 기울기를 갖춘 3-way 크로스오버
- 페이더(게인 조정), 글로벌 및 개별 채널 지연
- 부스 모니터 출력
- 내장 신호 발생기, 페이드인/페이드아웃 시간 설정이 가능한 음소거, 넓은 다이내믹 레인지
- 오디오 입력 레벨 표시, 손쉬운 설정 백업 및 복원
- 채널 라우팅 및 복제



DTS 서라운드 시네마의 주요 이점

AIB-3000 시네마 오디오 프로세서를 사용하면 이제 풀라인지 서라운드와 DTS 타겟 커브가 포함된 DTS 서라운드 시네마 가이드라인에 따라 스피커 레이아웃을 구성하여 인증된 "DTS 서라운드 시네마"를 설계할 수 있습니다. 인증된 DTS 서라운드 시네마에는 공인 기술자의 현장 인증이 필요합니다.

표준 DCP 형식 사용

인증된 DTS 서라운드 시네마 상영관은 표준 5.1/7.1 DCP를 재생할 수 있습니다.

모든 영화가 최고의 사운드 제공

- 최적화된 X-커브 타겟과 최첨단 튜닝 방식은 DTS 서라운드 시네마 솔루션을 통해 놀라운 음질을 제공합니다.
- 확장된 주파수 범위를 통해 서라운드 사운드 상영관에서 전반적인 상영 품질을 크게 향상시킵니다.

DTS:X for IAB로의 디딤돌

인증된 DTS 서라운드 시네마는 기존 스피커와 위치를 그대로 유지하면서 원활한 업그레이드를 가능하게 하여 DTS:X for IAB 영화관으로 가는 디딤돌 역할을 합니다.

영화 관객에 대한 강력한 정체성

DTS 서라운드 시네마를 홍보하기 위해 영화관 명판을 포함한 마케팅 자료가 제공됩니다.

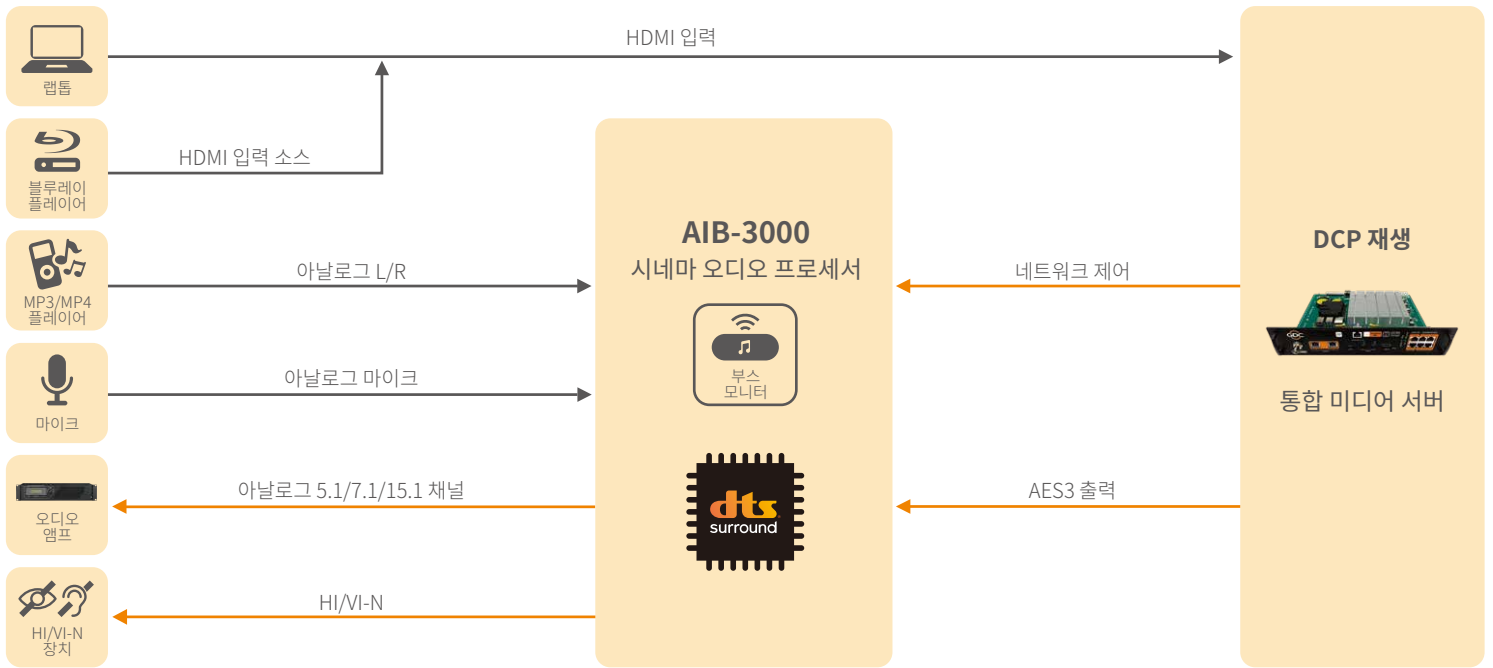


사양

성능		
밸런스 아날로그 출력	THD+N	<0.005%
	주파수 응답	+/-0.5dB (20 Hz - 20K Hz)
	다이내믹 레인지	>105dB
입력		
AES3 입력	커넥터	3 x RJ-45 밸런스
	임피던스	110 옴
	입력 레벨	0.5 - 10 Vpp
논싱크 입력	커넥터	2x RCA 언밸런스
	최대 입력 레벨	+8.2dBu
	임피던스	10K 옴
마이크 입력	커넥터	암형 XLR 밸런스 또는 언밸런스
	최대 게인	+32 dB
	팬텀 전원	+48 V 전환가능
	임피던스	750 옴 (밸런스) 또는 375 옴 (언밸런스)
출력		
아날로그 출력 CH1-16 및 서라운드 베이스 채널 BM1-2	커넥터	18x 3-핀 피닉스 밸런스
	주파수 범위	20 Hz - 20,000 Hz
	임피던스	100 옴 (밸런스) 또는 50 옴 (언밸런스)
	최대 출력 레벨	+13 dBu
이중화 아날로그 출력 CH1-16	커넥터	2x암형 HD-25 밸런스
	주파수 범위	20 Hz - 20,000 Hz
	임피던스	100 옴 (밸런스) 또는 50 옴 (언밸런스)
	최대 출력 레벨	+13 dBu
Hi/Vi-N	커넥터	2x RCA 언밸런스
모니터링 출력(L+C+R 믹스)	커넥터	1x RCA 언밸런스
부스 모니터 스피커	소스 선택 가능	LCR 믹스 또는 특정 채널*
전원		
주 전원 입력		AC 100V-240V 50/60Hz
백업 전원 입력		DC +12VDC, 4A
최대 전력		<50W
동작 조건		
표준 동작 온도		0°C ~ 40°C (32°F ~ 104°F)
비동작 온도		-10°C ~ 60°C (14°F ~ 140°F)
표준 동작 습도		20% ~ 80% 비응축
비동작 습도		20% ~ 80% 비응축
일반		
크기 (WxHxD)		483 x 88 x 300 mm (19" x 3.5" x 11.8")
순 중량		3.9 kg (8.6 파운드)
선적 크기(WxHxD)		526 x 130 x 430 mm (20.7" x 5.1" x 16.9")
선적 중량		4.8 kg (10.6 파운드)

* 참고: 5.1/7.1 구성에서는 특정 채널을 선택할 수 있습니다. 15.1 구성에서는 채널이 LCR 믹스로 고정됩니다.

외부 오디오 장비를 갖춘 AIB-3000의 연결도*



* 실제 시스템 구성은 특정 애플리케이션 요구 사항에 따라 달라질 수 있습니다. 자세한 내용은 GDC에 문의하세요.

크기

