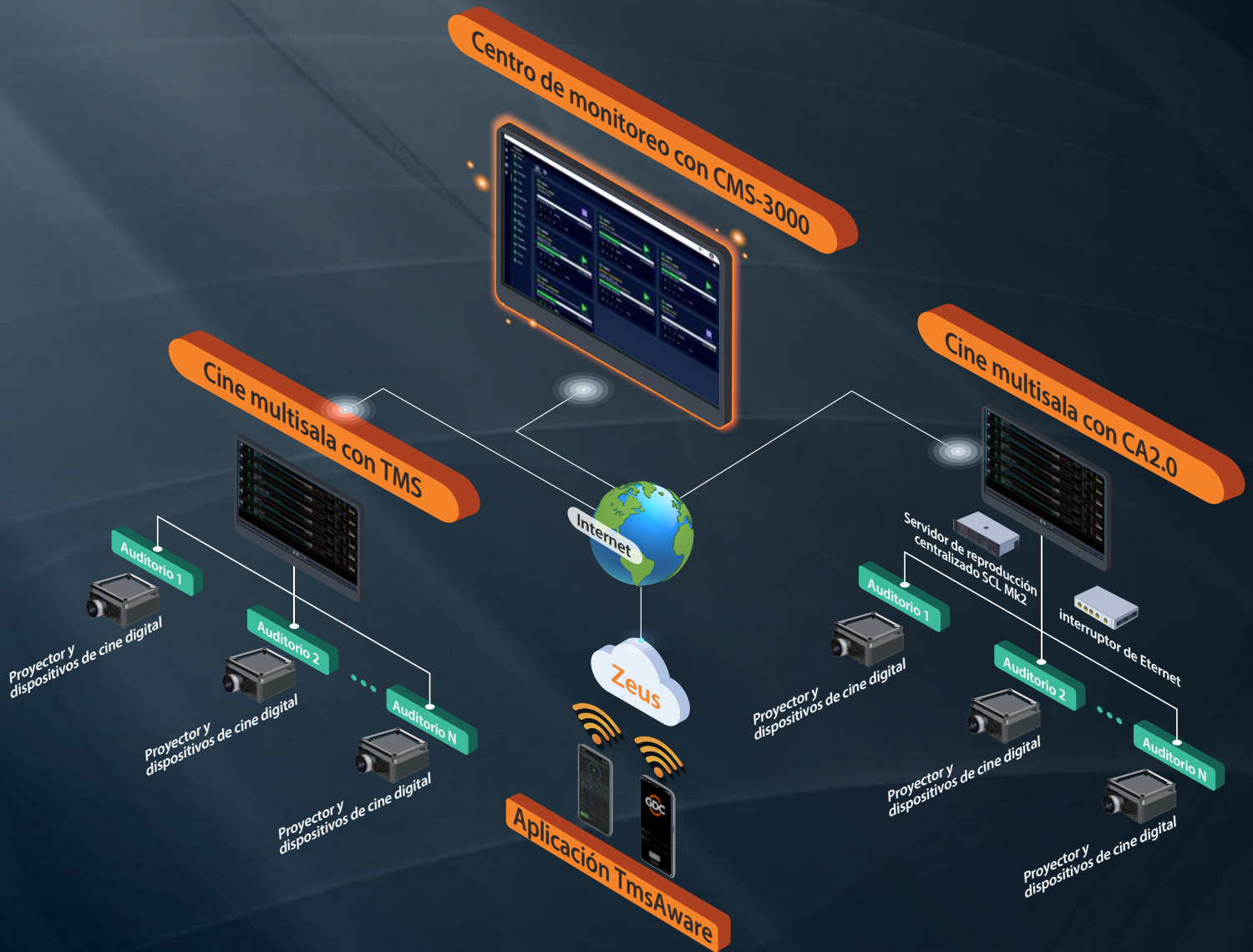




CMS-3000

Software empresarial de gestión centralizada basado en web

Su solución integral para administrar proyecciones de todo un complejo desde su sede o centro de monitoreo



CMS-3000 es un software empresarial que habilita la gestión centralizada de la transferencia de contenido, los anuncios en pantalla y la programación de los horarios, lo que permite que la sede de monitoreo remoto o el centro de soporte tengan control y visibilidad de todas las salas. Ayuda a lograr una alta eficiencia operativa al:

- integrarse a la perfección con el programa de entretenimiento y publicidad previa al show de un expositor para agilizar el flujo de trabajo publicitario;
- permitir que cualquier complejo con múltiples ubicaciones ayude a eliminar el tiempo y la mano de obra redundantes dedicados a las mismas tareas de rutina con TMS local y / o CA2.0;
- admite el acceso de múltiples usuarios simultáneamente en cualquier momento y en cualquier lugar con su aplicación basada en web.



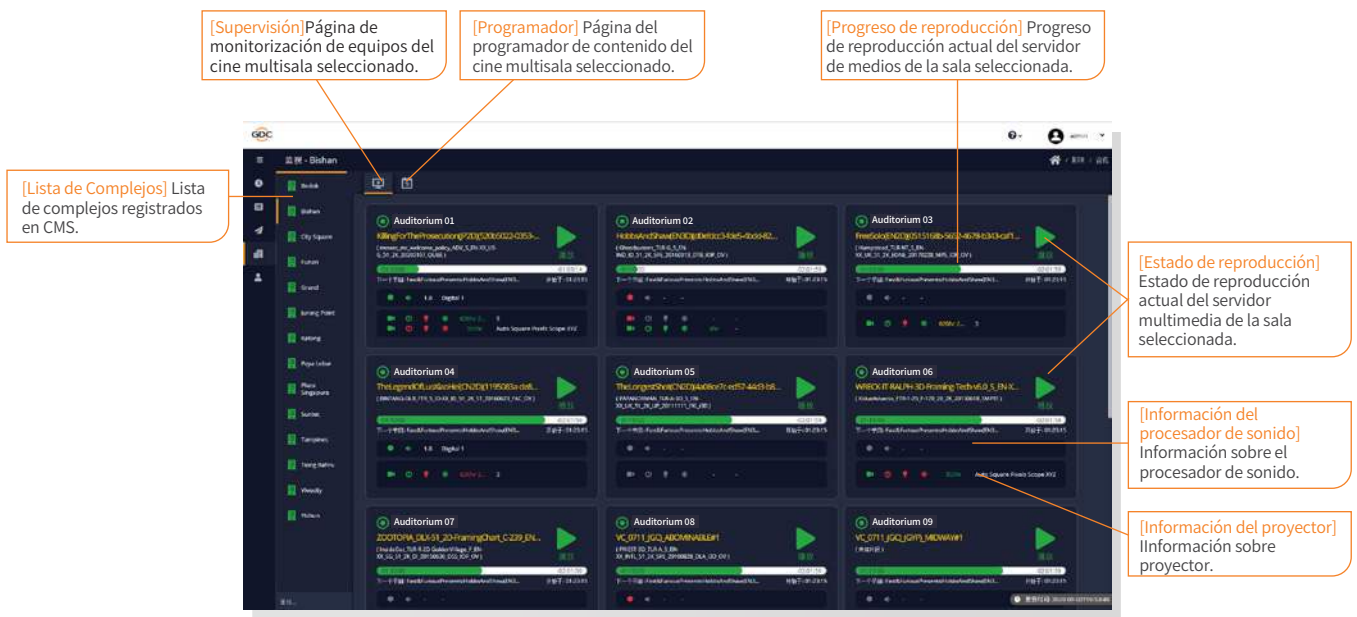
Tablero

- Proporciona una descripción general de todas las próximas exhibiciones programadas organizados por horario para un todo un complejo.
- Utiliza múltiples códigos de colores para representar el estado de las funciones programadas.
- Ordena los programas programados con listas de reproducción de composición (CPL) faltantes, fuentes de reproducción en vivo (LPS) faltantes o mensajes de entrega clave (KDM) no válidos con diferentes filtros.



Monitoreo

- Una vista centralizada de todas las salas en el circuito para monitorear el estado de reproducción en tiempo real, procesadores de sonido y proyectores.



Programador

- Una vista centralizada del planificador de cada TMS registrado en el circuito.
- Permite a los usuarios modificar los horarios al instante desde la sede o centro de monitoreo.

[Calendario] Navegue por fecha cómodamente.

[Hoy] Atajo al horario de hoy.

[Lista de teatros] Lista de cines registrados en CMS.

[Icono verde] Indica que TMS está en línea.

[Icono rojo] Indica que TMS está fuera de línea.

[Programas programados] Ver shows programados de un vistazo.

[Cronología] Indica la hora actual.

Editor de SPL

- Permite a los usuarios crear y editar la lista de reproducción (SPL), que se pueden enviar a todos o cines específicos desde el CMS en la sede o centro de monitoreo.
- Se sincroniza con todos los metadatos CPL del cine para mostrar toda la información relacionada sin requerir contenido físico almacenado en el CMS en la sede o el centro de monitoreo.

[Lista de contenido] Lista desplegable de diferentes tipos de contenido.

[Barra de búsqueda] Busque por nombre de CPL.

[Administrador de señales de automatización] Administre (Cree, modifique, elimine) señales de automatización.

[Lista de cines] Lista de cines registrados en CMS.

[Tipo de CPL] Indicador de color para identificar diferentes tipos de CPL.

Editor de paquetes

- Permite a los usuarios crear y editar paquetes con todas las reglas necesarias, que se pueden enviar a todos o determinados cines desde el CMS en la sede o centro de monitoreo.
- Se sincroniza con todos los metadatos CPL del cine para mostrar toda la información relacionada sin requerir contenido físico almacenado en el CMS en la sede o centro de monitoreo.

[Lista de cines] Lista de cines registrados en CMS.

[Lista de contenido] Lista desplegable de diferentes tipos de contenido.

[Barra de búsqueda] Busque por nombre de CPL.

[Panel de configuración de restricciones] Establezca restricciones para el paquete (por ejemplo, marcador de posición, clasificación, título del punto de venta, prioridad, rango de fecha y hora, restricciones del cine y atributos).

Transferencia de contenido

- Una descripción general del estado de la transferencia para SPL, Paquetes y DCP.

[Tipo de tarea de transferencia] Indica el tipo de tarea de transferencia.

[Nombre del activo] Nombre del activo

[Destino] Destino de las tareas de transferencia.

[Estado] Muestra el estado de la tarea de transferencia (por ejemplo, pendiente, finalizada).

[Eliminar botón] Elimina las tareas de transferencia seleccionadas.

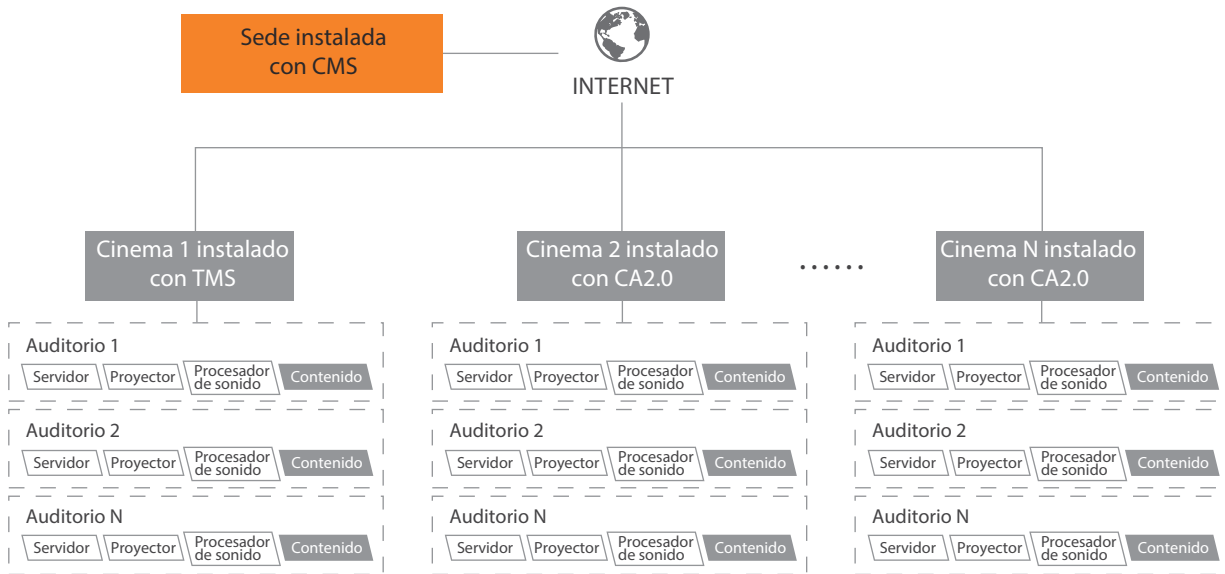
[Barra de búsqueda] Busque el nombre del activo por palabra clave.

[Eliminar botón] Elimina la tarea de transferencia seleccionada.

Kind	Name	Destination	Last Modified	Status	Actions
SPL	BD_0711_GVFP_COUNTDOWN	GV Betska	2020-04-09T18:41:19	FINISHED	[Icon]
SPL	BD_0711_GVFP_MIDWAY	GV Betska	2020-04-09T18:41:15	FINISHED	[Icon]
SPL	BD_0711_GVFP_THE_CAPTAIN	GV Betska	2020-04-09T18:41:11	FINISHED	[Icon]
SPL	BD_0711_ASDMABLE	GV Betska	2020-04-09T18:41:07	FINISHED	[Icon]
SPL	BD_0711_JOKER	GV Betska	2020-04-09T18:41:02	FINISHED	[Icon]
SPL	BD_0711_DISNEY'S_MALEFICENT_MISTRESS_OF_EVIL	GV Betska	2020-04-09T18:40:58	FINISHED	[Icon]
SPL	BD_0711_MUUMS_&_BABES_THE_SECRET_LIFE_OF_PETS_2	GV Betska	2020-04-09T18:40:54	FINISHED	[Icon]
SPL	BD_0711_ASH_FALL	GV Betska	2020-04-09T18:40:49	FINISHED	[Icon]
SPL	BD_0711_CRAWL	GV Betska	2020-04-09T18:40:43	FINISHED	[Icon]
SPL	BD_0711_GVFP_BETTER_DAYS	GV Betska	2020-04-09T18:40:39	FINISHED	[Icon]
SPL	BD_0711_BLACK_PANTHER	GV Betska	2020-04-09T18:40:24	FINISHED	[Icon]

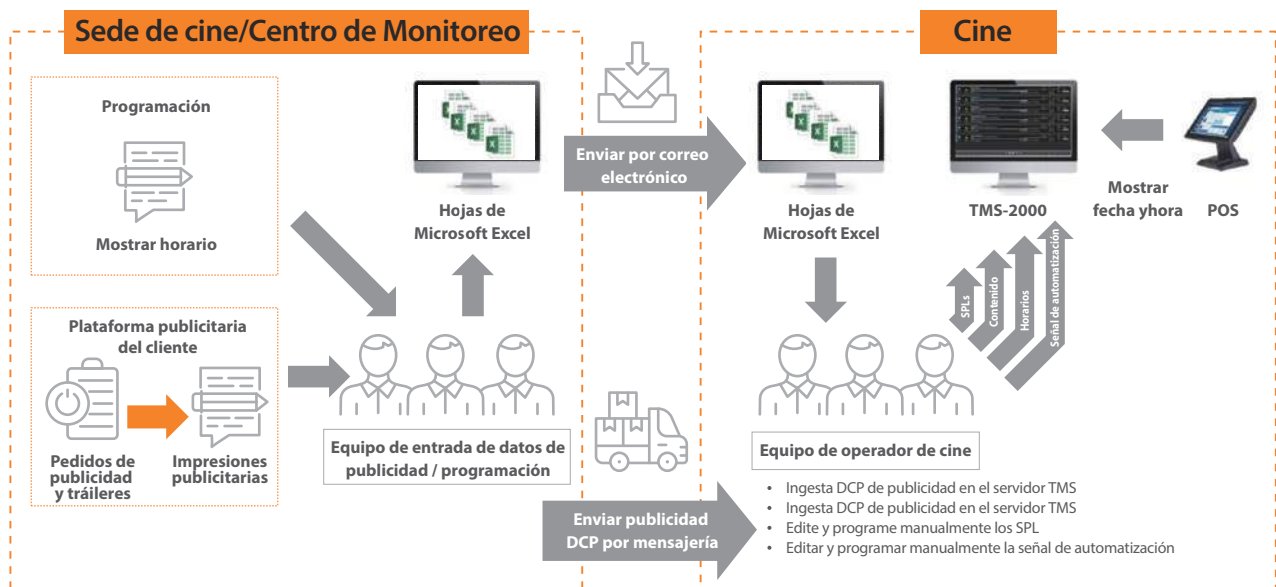
* estará disponible en una versión futura

Software empresarial de gestión centralizada basado en web CMS-3000



Desafíos de trabajar con un flujo de trabajo publicitario tradicional sin CMS

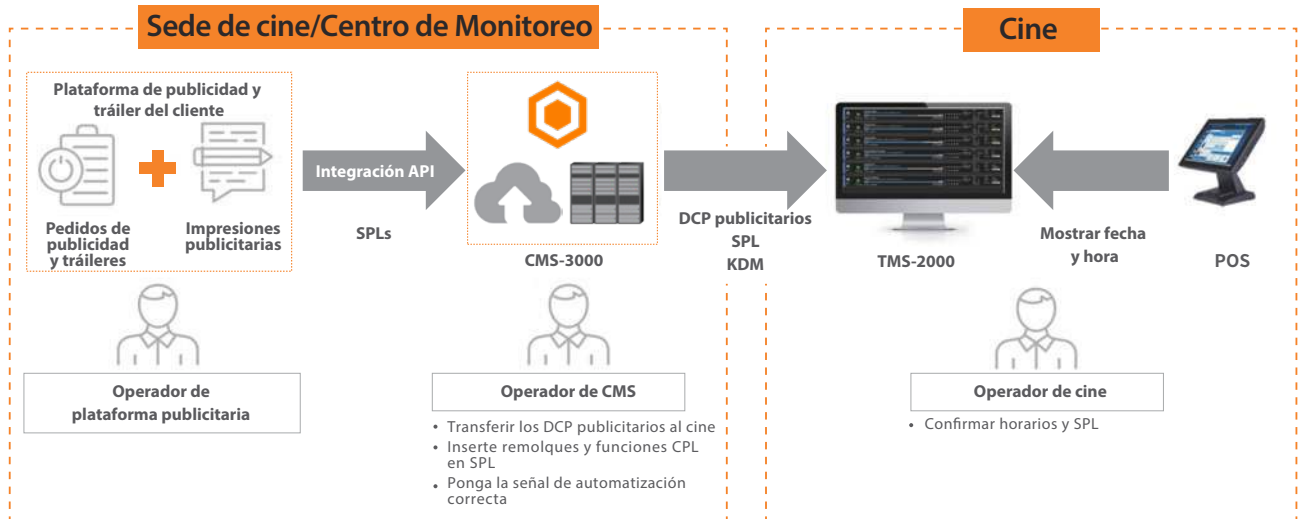
1. Tiempo y esfuerzo mal dirigidos en tareas tediosas, mundanas y repetidas en cada multisala.
2. Manera ineficiente de administrar la programación de los horarios utilizando hojas de Microsoft Excel.
3. Propenso a errores humanos en el manejo manual de la programación CPL y SPL.
4. Se necesita un tiempo de espera prolongado para la aceptación de la modificación del SPL; no puede aceptar pedidos de publicidad de última hora.



Beneficios de integrar CMS-3000 con el negocio de publicidad del cliente

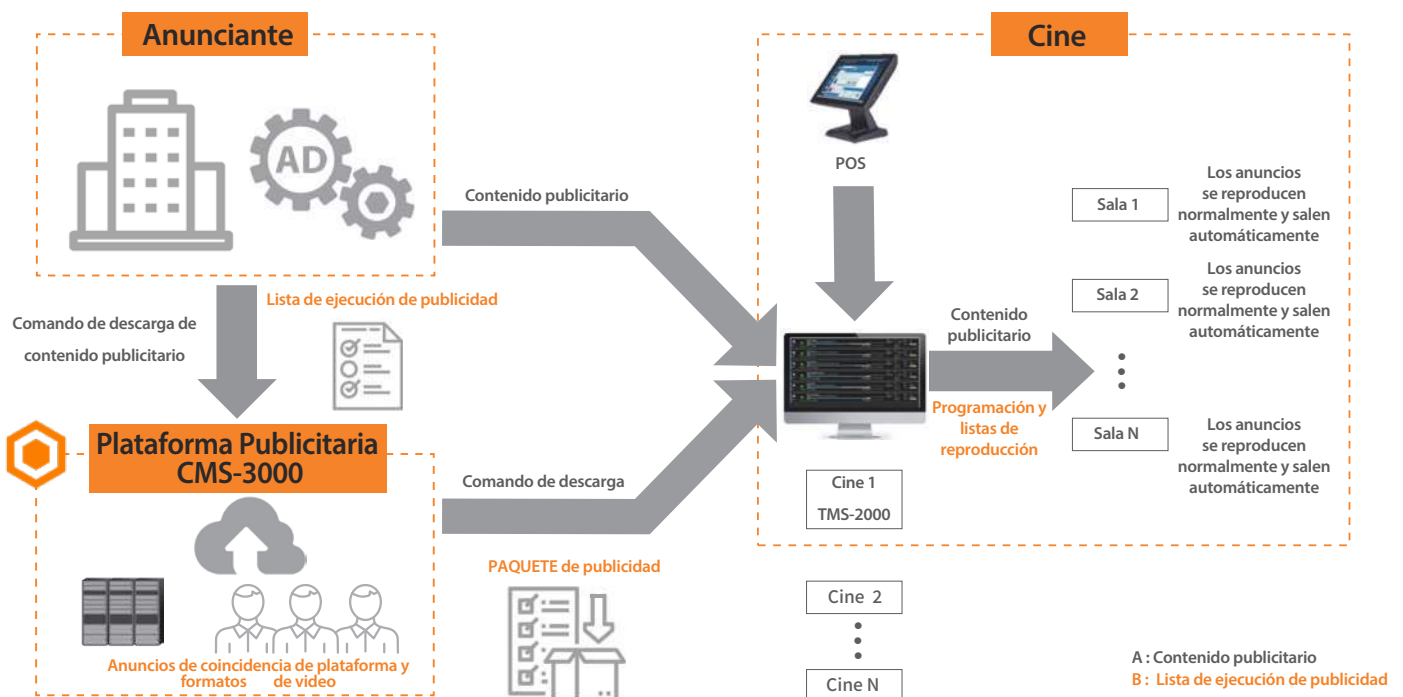
Escenario 1: Administre el negocio de publicidad del propio cliente con CMS-3000

1. Complete los trabajos tediosos y repetidos de una sola vez en cada múltiplex de cine a través de CMS.
2. Realice automáticamente órdenes de ejecución de publicidad sin utilizar hojas de Microsoft Excel.
3. Administre automáticamente el CPL publicitario, mejore la eficiencia y la precisión..
4. Actualice rápidamente a multiplex de cine al cambiar el horario de publicidad



Escenario 2: Lograr una gestión inteligente del negocio publicitario integrando CMS-3000 con el sistema del anunciante

1. Actualice rápidamente los complejos de cine sobre las solicitudes cambiantes de anuncios de última hora de los anunciantes.
2. Localice y resuelva rápidamente el problema de los anuncios extraviados y faltantes.
3. Tenga la capacidad de omitir la publicidad incrustada.
4. Haga coincidir automáticamente los anuncios con los formatos correspondientes en función de los formatos de película.



Requisitos de instalación de CMS-3000

Número de sitios	Numero de pantallas	AWS EC2 Tamaño	vCPU	RAM	OS Drive (SSD io1)	OS	Observación
<15	<120	m5.grande	2	8GB	100GB	Windows Server 2022/2019	Adecuado para fines de demostración
50	250~400	m5.extra grande	4	16GB	100GB	Windows Server 2022/2019	
100	500~800	m5.2extra grande	8	32GB	100GB	Windows Server 2022/2019	
200~300	1000~2400	m5.4extra grande	16	64GB	200GB	Windows Server 2022/2019	

For reference: AWS EC2 instance size m5 family is using Intel® Xeon® Platinum 8175M CPU @ 2.50GHz.

Note: For a cinema network that exceeds 300 sites and/or 2,400 screens, please consult GDC sales engineer for the required hardware specifications.

Sitio Web GDC



Contacto



GDC Technology manufacturing facility is ISO 9001:2015 certified.

Copyright © 2023 GDC Technology Limited. All rights reserved.

All trademarks listed in this manual are properties of their respective owners.

Specifications are subject to change without notice due to ongoing product development and improvement.