

# TMS-2000

## Система управления кинотеатром

Ваше универсальное решение для централизованного управления киноплексом



GDC Theatre Management System (TMS) - это идеальное решение для управления кинотеатром нового поколения, обеспечивающее централизованный контроль над всем киноплексом. Теперь эта усовершенствованная и как никогда простая в использовании цифровая система для кинотеатров автоматизирует и упорядочивает все операции, делая управление кинотеатром простым.



# TMS-2000

## Ключевые особенности

### Полная совместимость

TMS-2000 от GDC - это гибкое программное решение, которое работает со всеми основными марками цифрового кинооборудования. В отличие от многих других TMS на рынке, TMS-2000 не поставляется в комплекте с каким-либо конкретным оборудованием, она работает на большинстве операционных системах Microsoft Windows.

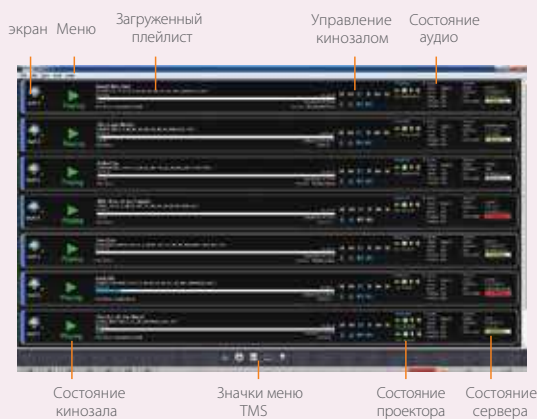
### Быстрая производительность

Всесторонне переработанный, с полезными функциями и оптимизацией для удовлетворения всех ваших потребностей, TMS-2000 позволяет вам сразу же взять управление в свои руки благодаря ускоренному времени запуска. Ваш опыт работы с TMS еще никогда не был таким приятным.



### Мониторинг и управление кинозалами из единого места доступа

Теперь вы можете контролировать все аспекты работы ваших кинозалов с одного взгляда. Состояние проектора и звукового оборудования отображается в режиме реального времени, а пульта управления проектором и звуковым процессором обеспечивают необходимый контроль.



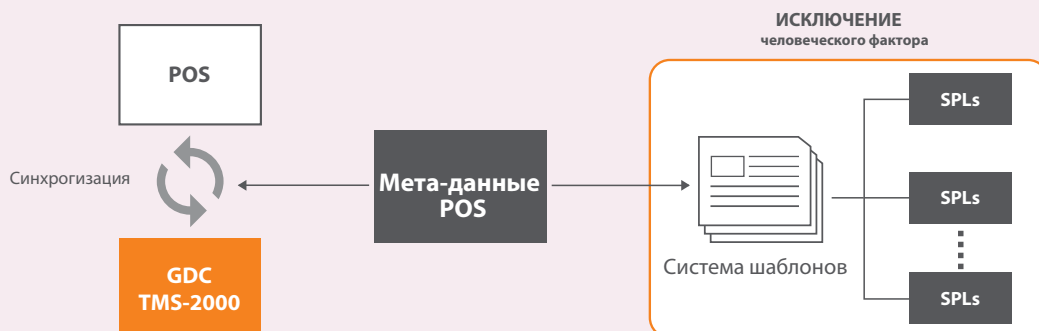
### Планируйте показы в удобное для вас время

Планировщик показов позволяет отслеживать и визуализировать все запланированные на день показы. Импортируйте расписания из более чем 30 предустановленных POS. Добавляйте и удаляйте их в кинозалах вашего кинотеатра с легкостью. Беспокойтесь о том, что запланированные показы не состоятся? Если есть недействительный KDM или отсутствует CPL, встроенное оповещение автоматически уведомит вас и попытается отправить недостающие KDM/CPL на сервер кинозала.

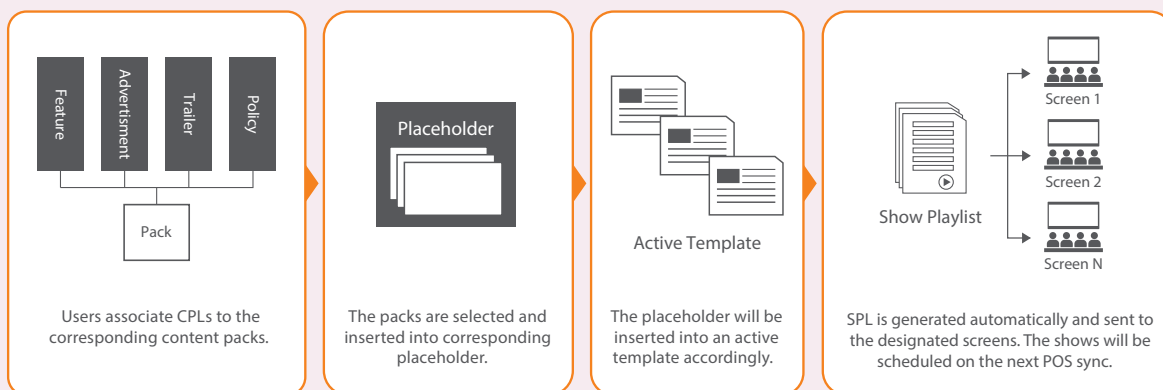


## Полуавтоматическое планирование расписания с помощью системы шаблонов TMS

Недавно разработанная система шаблонов TMS - это мощный полуавтоматизированный механизм, который помогает создавать списки воспроизведения показов (SPL) в соответствии с расписанием в POS. Этот процесс может быть выполнен быстро и точно, с минимальным вмешательством человека.

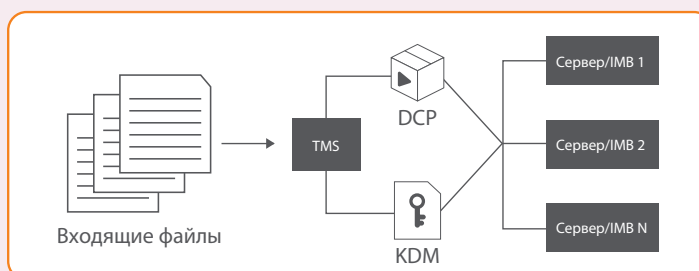


Технология POS планировщика с системой шаблонов TMS позволяет пользователям привязывать CPL к названиям и настраивать параметры, после чего генерируется SPL и составляется соответствующее расписание показов.



## Автоматическое обнаружение нового контента с помощью Content Watcher

Content Watcher позволяет добавлять источники загрузки, в которых система будет постоянно отслеживать новые DCP и KDM. Источником ввода может быть FTP-сервер или съемный диск, подключенный к компьютеру TMS. После обнаружения новых DCP и KDM система TMS будет автоматически производить загрузку.

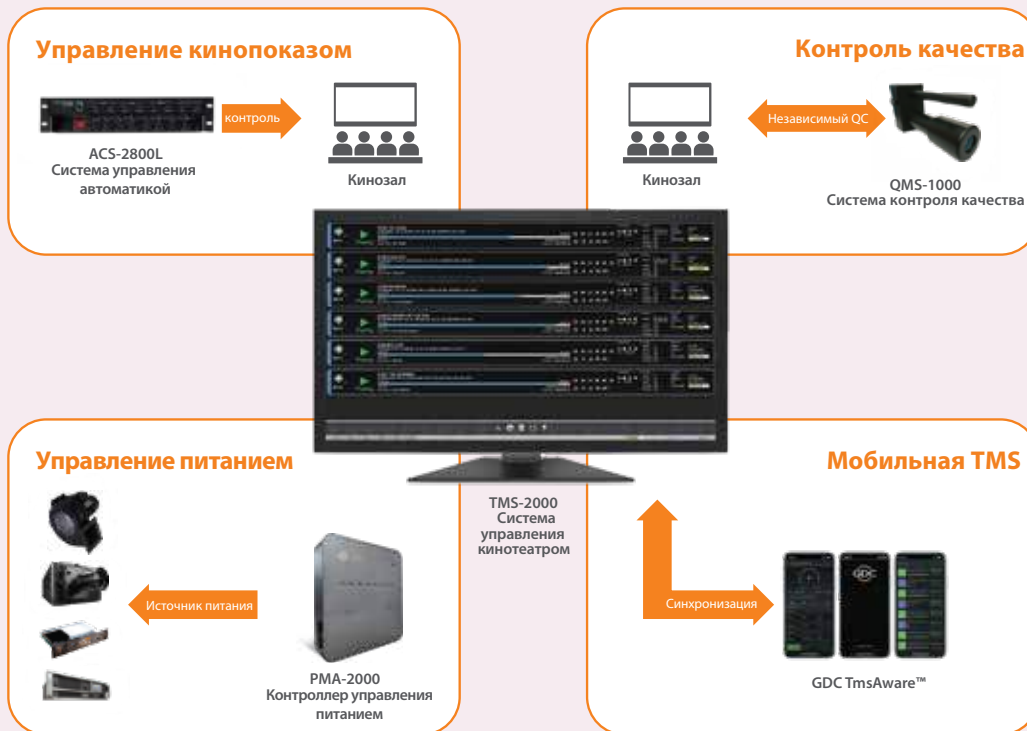


# TMS-2000

## Дополнительные возможности

### Поддержка комплексного управления автоматизацией

TMS-2000 разработан для удовлетворения всех ваших потребностей в управлении и автоматизации кинотеатров. Это центральный узел связи для управления кинопоказом, управления электропитанием и контроля качества.



## TmsAware™

TmsAware™ - это облачная платформа, которая позволяет отслеживать работу кинотеатра в режиме реального времени в любом месте и в любое время без границ. С помощью TmsAware™ пользователи могут удаленно получить доступ к Cinema Automation CA2.0 или TMS для отслеживания операций внутри многозального кинотеатра. Проверка расписания каждого кинозала и состояния кинооборудования с помощью мобильного устройства на ходу не только повышает оперативность работы киномехаников, но и позволяет предотвратить возникновение сбоев в кинопоказе. В случае возникновения неполадок на мобильное устройство пользователя поступит сигнал, и работники кинотеатра смогут принять своевременные меры по их устранению.



## Основные возможности TmsAware™



### Текущий кинопоказ

Быстрый просмотр фильмов, демонстрируемых в настоящее время в каждом зале



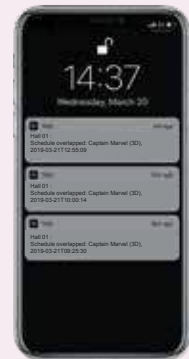
### Мониторинг оборудования

Мониторинг состояния цифрового кинооборудования в режиме реального времени



### Расписание сеансов

Отображение расписания в режиме реального времени



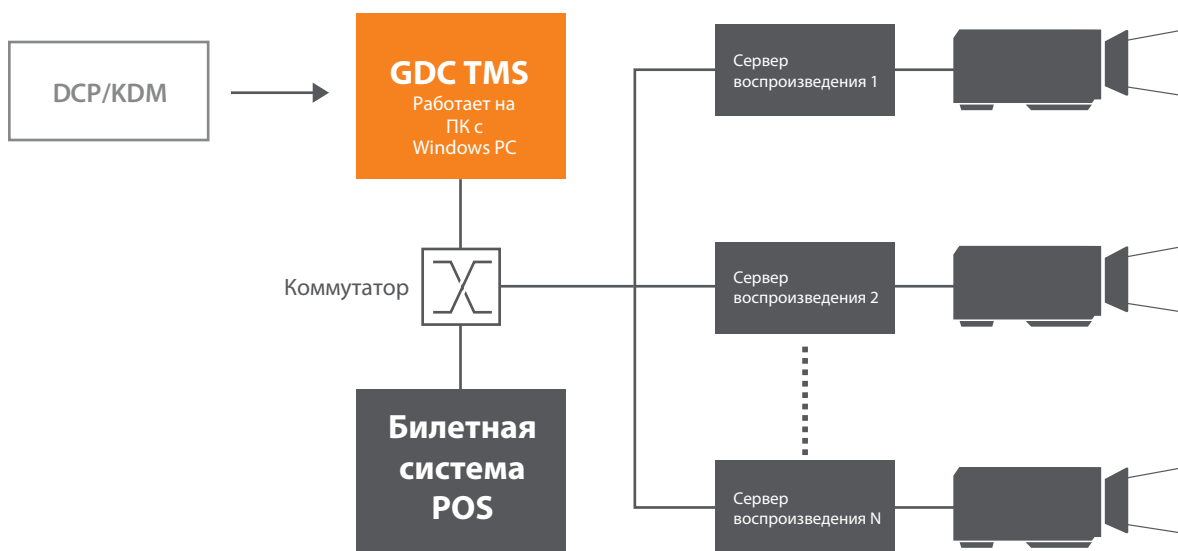
### Уведомления

Сообщения о неисправностях или ошибках позволяют своевременно обратить внимание на нештатные ситуации



# Архитектура TMS-2000

TMS-2000 обеспечивает новый уровень управления кинотеатром - простота и сверхвысокая эффективность.



# Архитектура TMS-2000

## Рекомендуемые ОС

- Microsoft Windows Server 2019
- Microsoft Windows Server 2016 / 2012
- Microsoft Windows Server 2008 R2
- Microsoft Windows 11
- Microsoft Windows 10
- Microsoft Windows 8

## Характеристики оборудования

- Intel® Core™ Xeon® 8 Core процессор или лучше
- Рекомендовано 16 Гб RAM или больше
- Разрешение монитора 1920 x 1080

- Двойной Lan
- LAN1: 10/100M сетевой адаптер (Управление)
- LAN2: 10/100/1000M сетевой адаптер (Контент)
- Внутренний накопитель SSD ОС (минимум 256Гб)
- Аппаратный RAID из нескольких дисков профессионального уровня с терабайтной емкостью
- CRU drive, eSATA и USB 3.0 (Опционально для ускорения загрузки контента)

## Языки интерфейса

- Английский
- Упрощенный китайский
- Традиционный китайский
- Корейский
- Японский
- Испанский
- Русский
- Тайский
- Индонезийский