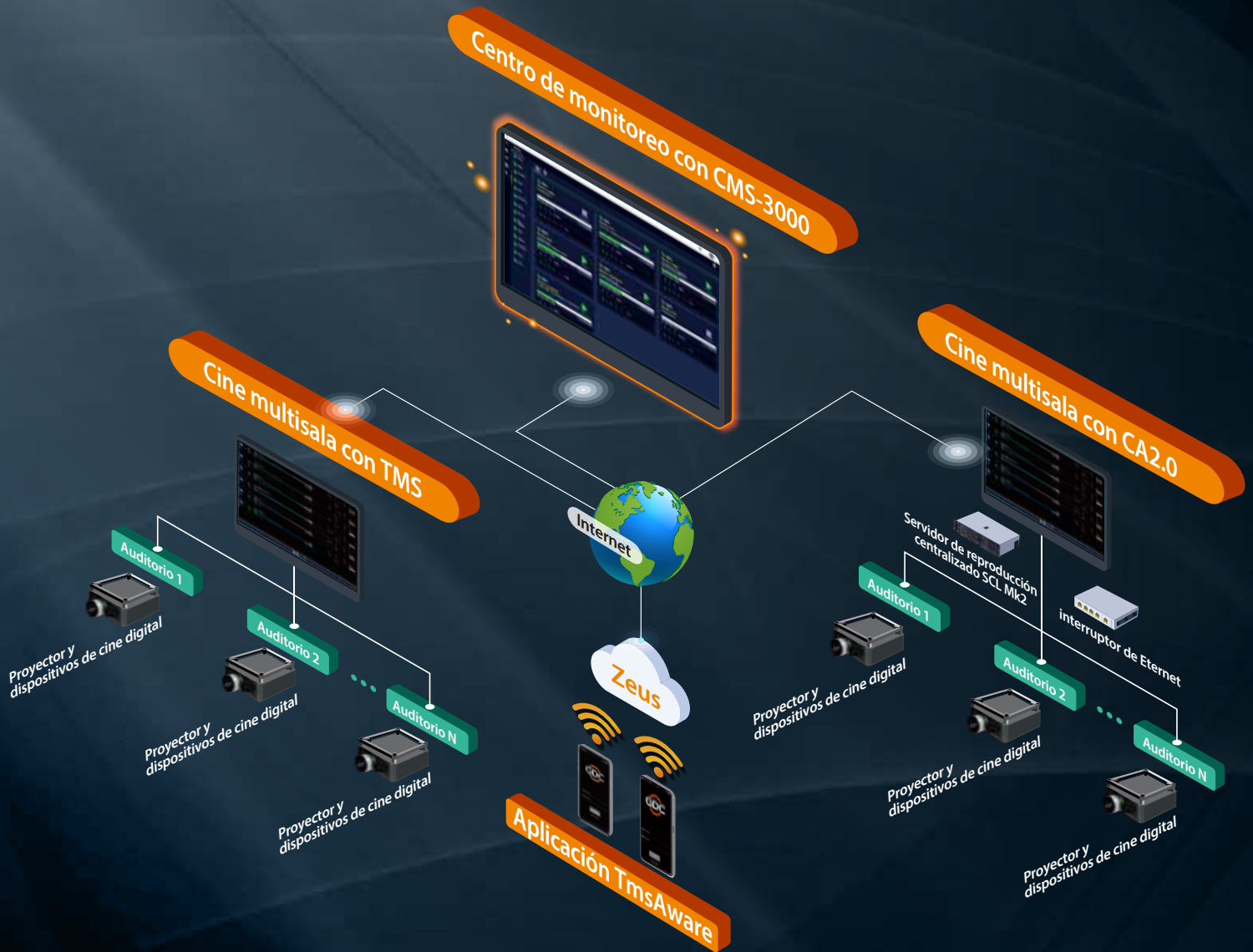


CMS-3000

Software empresarial de gestión centralizada basado en web

Su solución integral para administrar proyecciones de todo un complejo desde su sede o centro de monitoreo



CMS-3000 es un software empresarial que habilita la gestión centralizada de la transferencia de contenido, los anuncios en pantalla y la programación de los horarios, lo que permite que la sede de monitoreo remoto o el centro de soporte tengan control y visibilidad de todas las salas. Ayuda a lograr una alta eficiencia operativa al:

- integrarse a la perfección con el programa de entretenimiento y publicidad previa al show de un expositor para agilizar el flujo de trabajo publicitario;
- permitir que cualquier complejo con múltiples ubicaciones ayude a eliminar el tiempo y la mano de obra redundantes dedicados a las mismas tareas de rutina con TMS local y / o CA2.0;
- admite el acceso de múltiples usuarios simultáneamente en cualquier momento y en cualquier lugar con su aplicación basada en web.

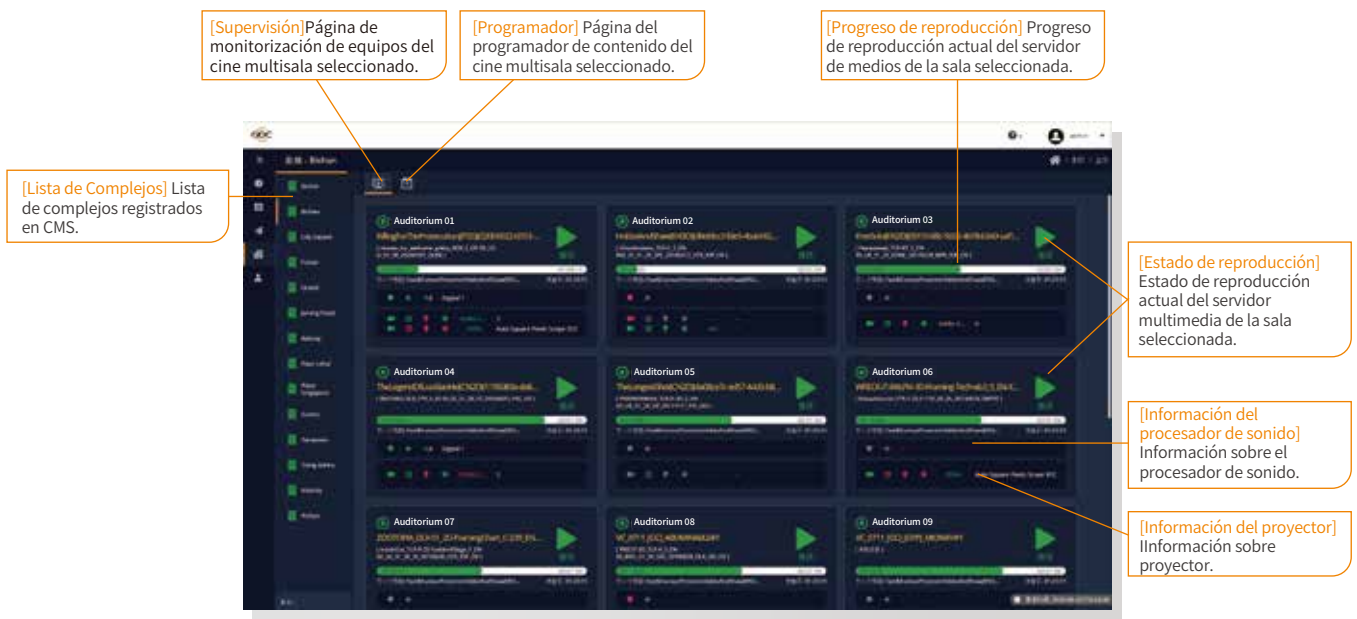
Tablero

- Proporciona una descripción general de todas las próximas exhibiciones programados organizados por horario para un todo un complejo.
- Utiliza múltiples códigos de colores para representar el estado de las funciones programadas.
- Ordena los programas programados con listas de reproducción de composición (CPL) faltantes, fuentes de reproducción en vivo (LPS) faltantes o mensajes de entrega clave (KDM) no válidos con diferentes filtros.



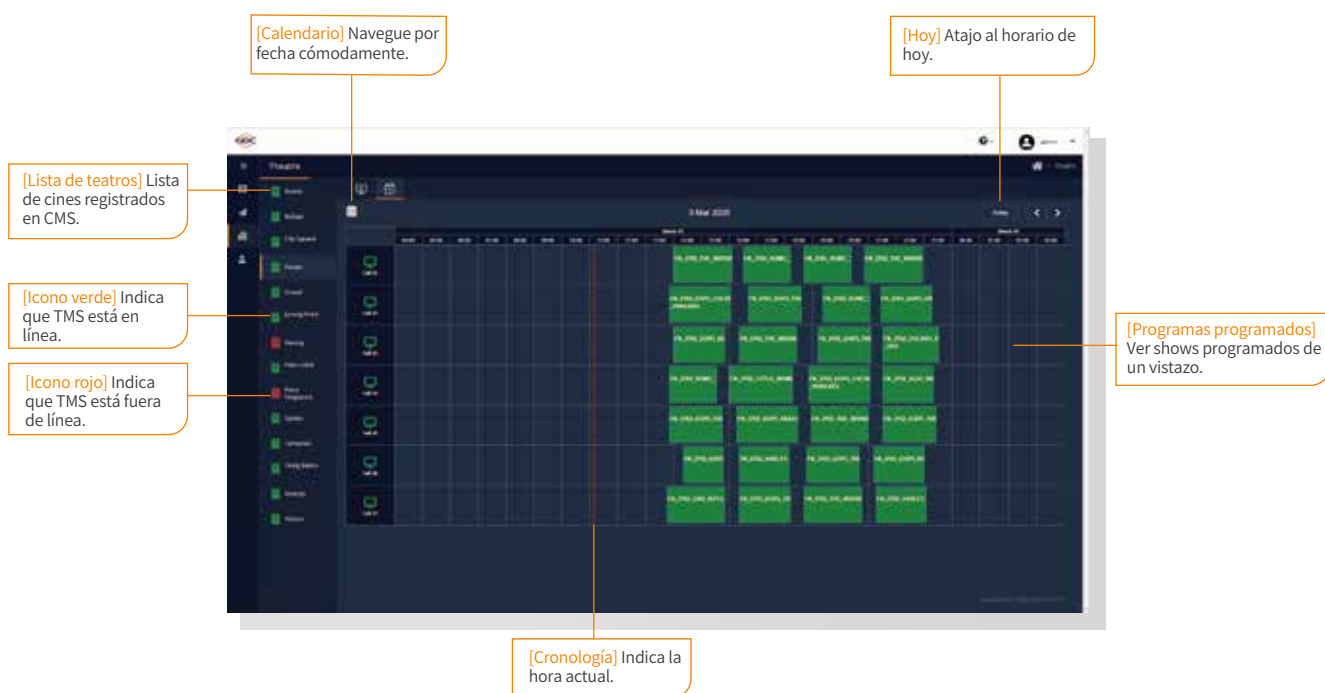
Monitoreo

- Una vista centralizada de todas las salas en el circuito para monitorear el estado de reproducción en tiempo real, procesadores de sonido y proyectores.



Programador

- Una vista centralizada del planificador de cada TMS registrado en el circuito.
- Permite a los usuarios modificar los horarios al instante desde la sede o centro de monitoreo.



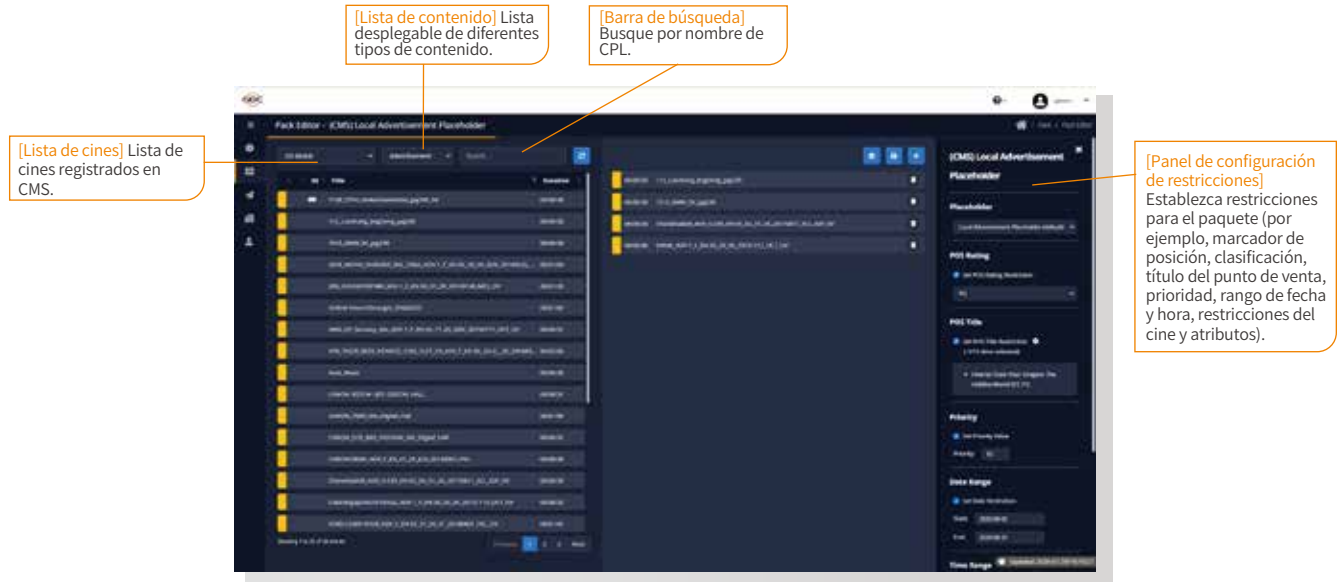
Editor de SPL

- Permite a los usuarios crear y editar la lista de reproducción (SPL), que se pueden enviar a todos o cines específicos desde el CMS en la sede o centro de monitoreo.
- Se sincroniza con todos los metadatos CPL del cine para mostrar toda la información relacionada sin requerir contenido físico almacenado en el CMS en la sede o el centro de monitoreo.



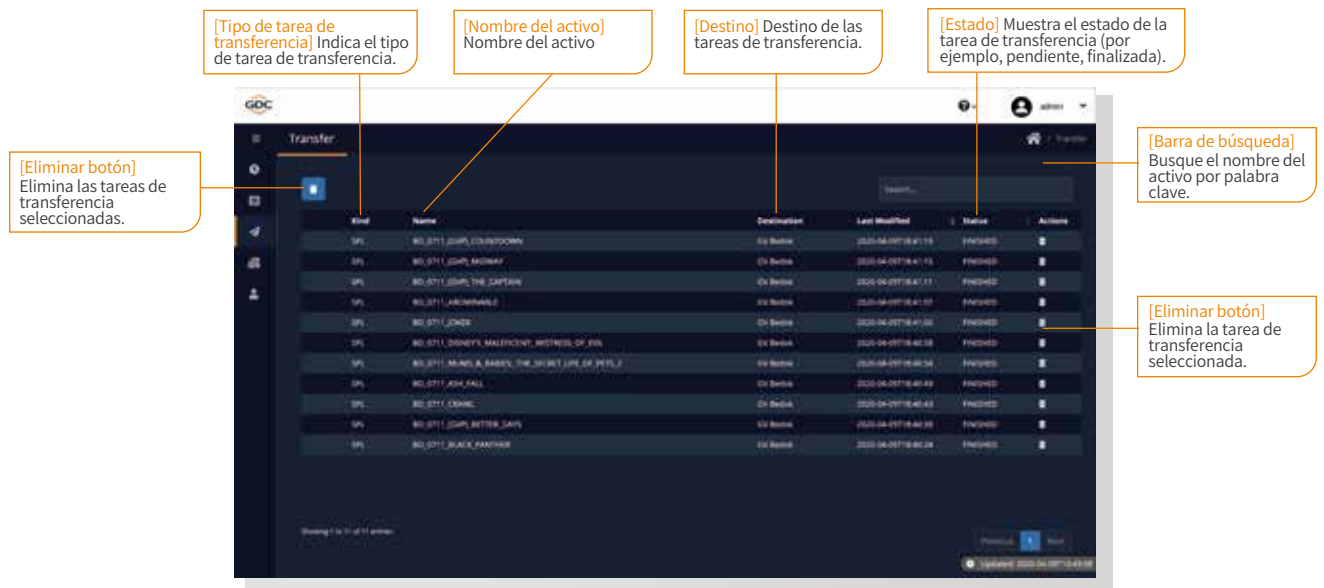
Editor de paquetes

- Permite a los usuarios crear y editar paquetes con todas las reglas necesarias, que se pueden enviar a todos o determinados cines desde el CMS en la sede o centro de monitoreo.
- Se sincroniza con todos los metadatos CPL del cine para mostrar toda la información relacionada sin requerir contenido físico almacenado en el CMS en la sede o centro de monitoreo.



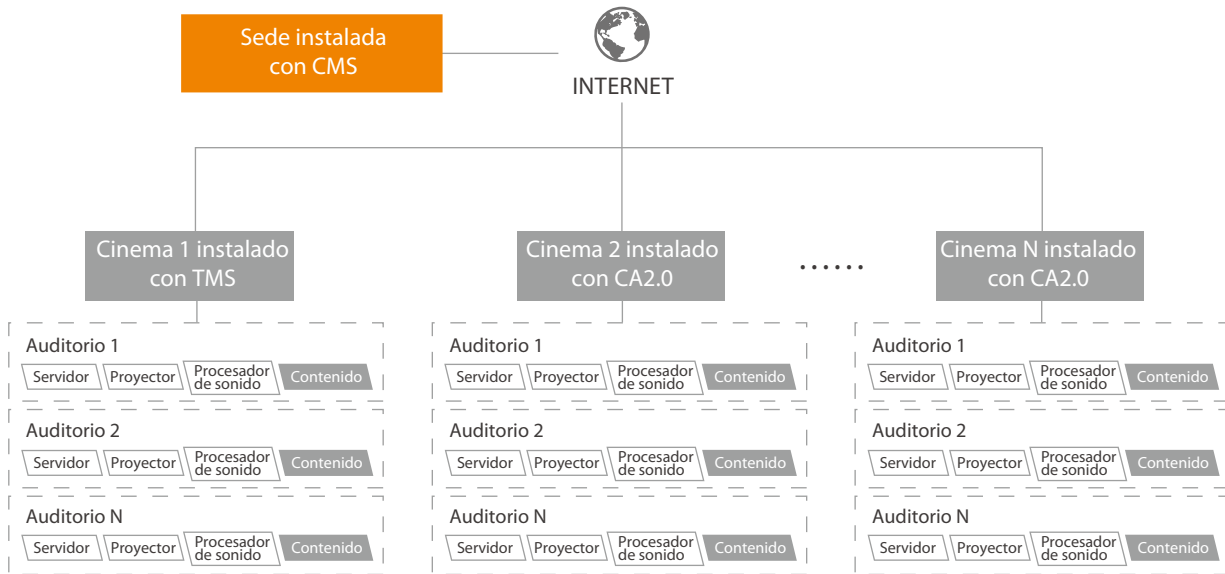
Transferencia de contenido

- Una descripción general del estado de la transferencia para SPL, Paquetes y DCP.



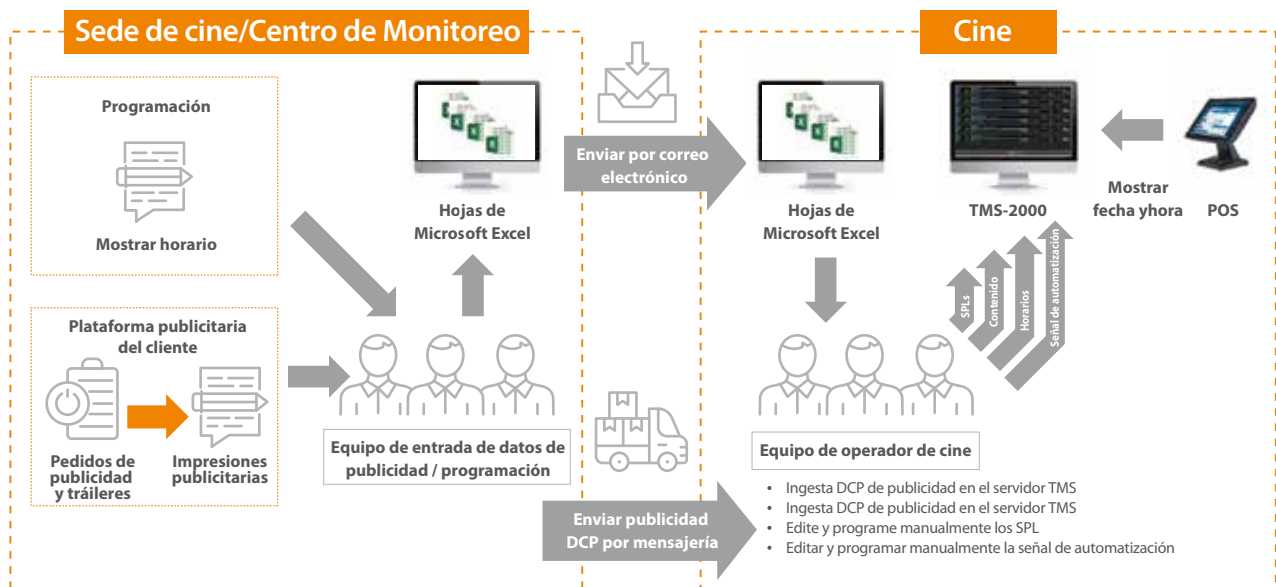
* estará disponible en una versión futura

Software empresarial de gestión centralizada basado en web CMS-3000



Desafíos de trabajar con un flujo de trabajo publicitario tradicional sin CMS

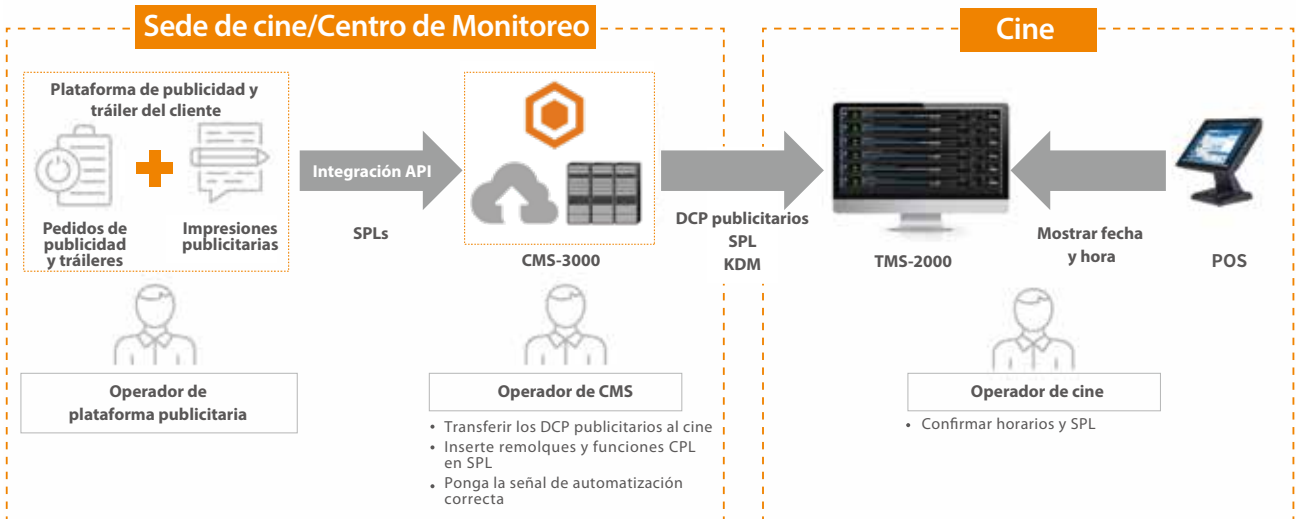
1. Tiempo y esfuerzo mal dirigidos en tareas tediosas, mundanas y repetidas en cada multisala.
2. Manera ineficiente de administrar la programación de los horarios utilizando hojas de Microsoft Excel.
3. Propenso a errores humanos en el manejo manual de la programación CPL y SPL.
4. Se necesita un tiempo de espera prolongado para la aceptación de la modificación del SPL; no puede aceptar pedidos de publicidad de última hora.



Beneficios de integrar CMS-3000 con el negocio de publicidad del cliente

Escenario 1: Administre el negocio de publicidad del propio cliente con CMS-3000

1. Complete los trabajos tediosos y repetidos de una sola vez en cada múltiplex de cine a través de CMS.
2. Realice automáticamente órdenes de ejecución de publicidad sin utilizar hojas de Microsoft Excel.
3. Administre automáticamente el CPL publicitario, mejore la eficiencia y la precisión..
4. Actualice rápidamente a multiplex de cine al cambiar el horario de publicidad



Escenario 2: Lograr una gestión inteligente del negocio publicitario integrando CMS-3000 con el sistema del anunciante

1. Actualice rápidamente los complejos de cine sobre las solicitudes cambiantes de anuncios de última hora de los anunciantes.
2. Localice y resuelva rápidamente el problema de los anuncios extraviados y faltantes.
3. Tenga la capacidad de omitir la publicidad incrustada.
4. Haga coincidir automáticamente los anuncios con los formatos correspondientes en función de los formatos de película.

