



SX-3000独立媒体模块和便携型存储系统快速入门指南

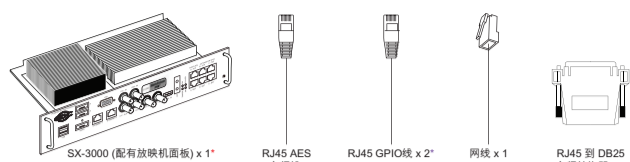
简体中文版
SMS 版本 9.0
2017年9月11日

步骤一 装箱清单

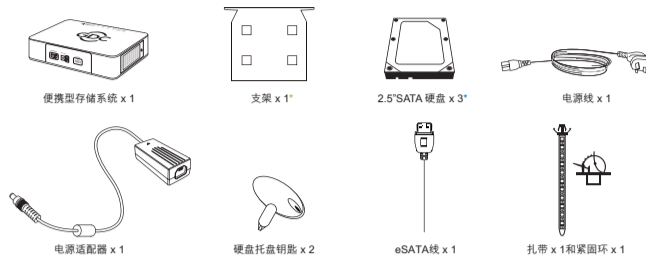
本节介绍了GDC SX-3000和便携型存储系统的建议安装配置作参考，请联系我们的销售代表指明所需安装配件。

1. 打开箱子的包装。
2. 检查箱子的内容，由于国家/地区的不同，个别国家/地区的内容可能有所不同，具体请参考包装清单的实际内容。

SX-3000 独立媒体模块



便携型存储系统



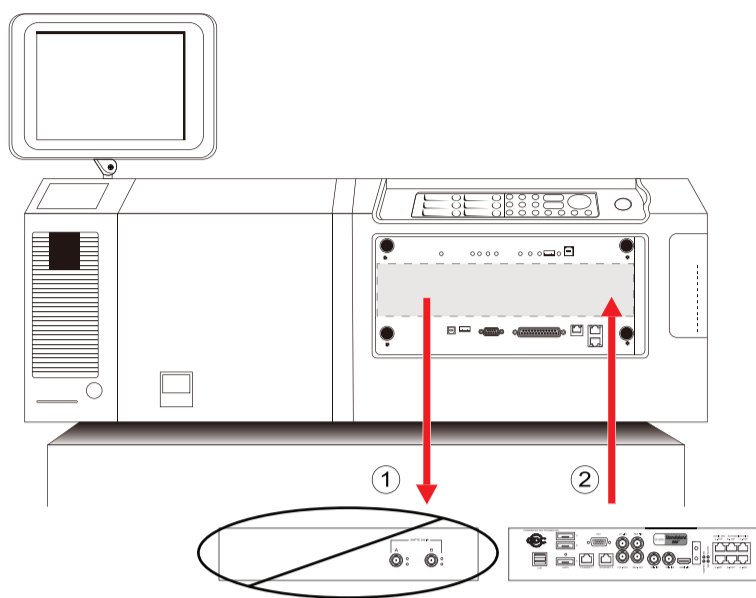
技术文件



* 图标的颜色取决于放映机型号。
* 某些支架的型号和数量可能有所不同。
* 硬盘数量会因产品连接开发和改进更改，恕不另行通知。
* 取决于技术参数，敬请咨询 GDC Technology 销售代表。

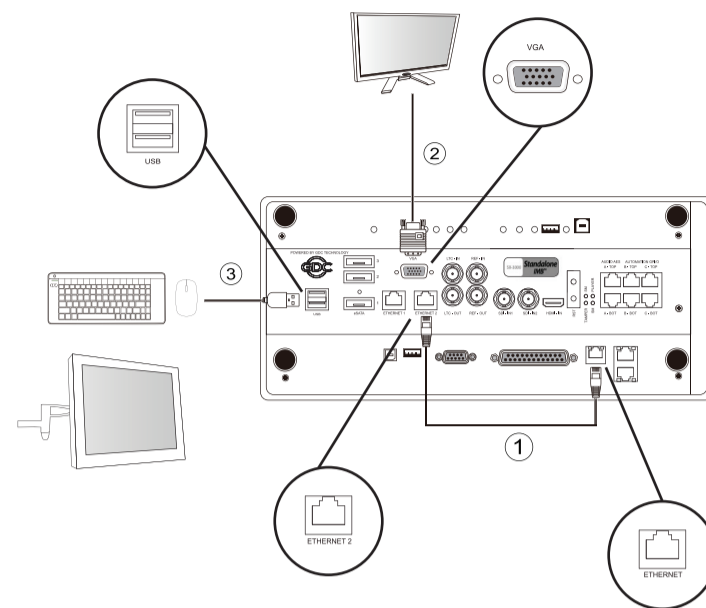
步骤二 安装 SX-3000

1. 移除放映机原接口板/面板。(不同放映机的接口板/面板的位置会有所不同。)
2. 安装 SX-3000 到放映机。有关安装SX-3000于不同放映机型号的步骤，请参考SX-3000与便携型/企业级存储系统安装手册章节2。



步骤三 放映机网络

1. 使用提供的Cat-6 网线，将SX-3000的网口2 (Ethernet 2) 连接到放映机的网口。
2. 连接一个外置显示器到SX-3000前面板上的VGA 接口。
3. 连接键盘和鼠标或触摸屏控制到SX-3000的USB 接口。



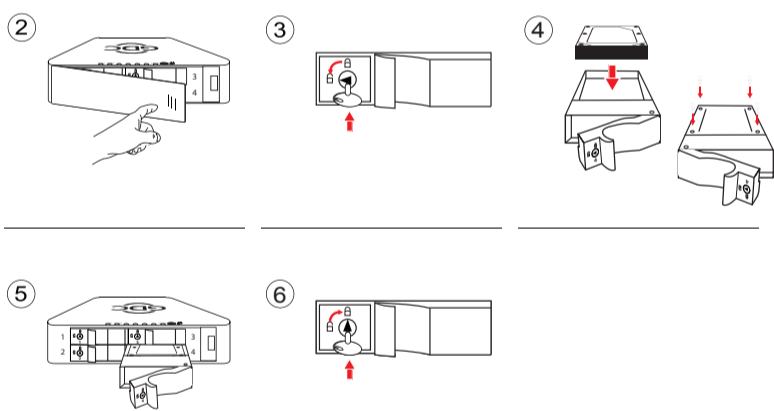
实现您数字影院的完美体验 www.gdc-tech.com
 北京 • 上海 • 深圳 • 厦门 • 杭州 • 成都 • 南京 • 武汉 • 长沙 • 西安 • 昆明 • 海口 • 三亚 • 拉萨 • 乌鲁木齐 • 贵阳 • 重庆

步骤四 安装外置硬盘冗余阵列

1. 在安装硬盘之前，请确保便携型存储系统电源关闭。
2. 轻压盖子以打开前门。
3. 用提供的钥匙打开硬盘托盘锁(逆时针旋转90度)，然后从便携型存储系统中取出托盘。
4. 将2.5"硬盘放置在托盘上，拧紧四个螺丝来将硬盘固定到托盘的底部。
5. 完全插入托盘 (已安装2.5"硬盘) 并关上托盘门，推进托盘手柄以便完全的插入硬盘托盘，然后关上托盘门。
6. 使用钥匙锁上硬盘托盘(顺时针旋转90度)。

警告:

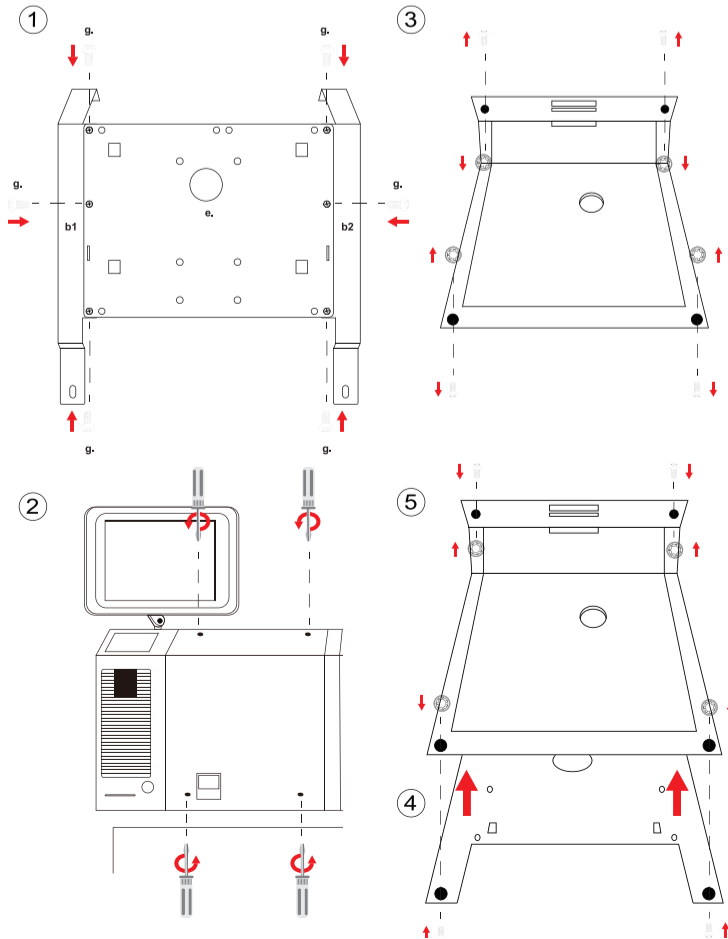
1. 在关闭时请轻轻的推门，以免损坏部件。
2. 硬盘必须先安装在托盘上，才放进便携型存储系统内。
3. 安装硬盘到托盘时，硬盘的标签应朝向上及连接器应朝向下。
4. 如果硬盘插入不正确，请不要关闭硬盘托盘门，强制关上门将会损坏设备。
5. 在硬盘运行过程中，不要强行将其取出。
6. 在操作过程中，该硬盘托盘的温度可能超过50度，请小心处理。



步骤五 安装便携型存储系统到放映机上

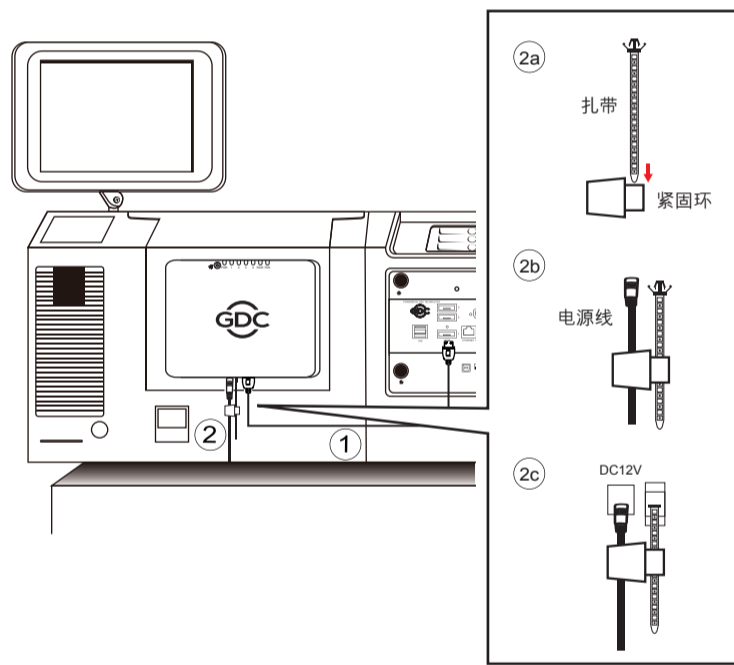
便携型存储系统安装到放映机的安装程序是不同的，这取决于放映机的型号。

请参考附录的便携型存储系统支架的安装程序，以便获得详细信息。

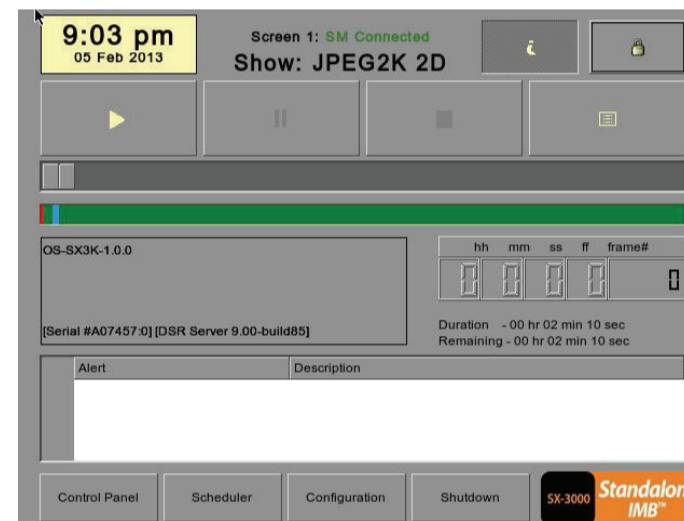


步骤六 连接便携型存储系统到 SX-3000

1. 连接便携型存储系统背面的eSATA端口到SX-3000上的eSATA端口 1。
2. 使用所提供的12V电源适配器连接电源和便携型存储系统。为了让电源线更稳固地安装上，请跟从以下步骤。
2a. 将扎带插进紧固环。
2b. 然后使用紧固环固定电源线。
2c. 将扎带插入DC12V旁边的端口，并将电源线插入DC12V这端口。
3. 先开启便携型存储系统上位于电源插头旁边的电源开关，然后开启已安装SX-3000放映机的电源，其后才转至步骤七。



步骤七 操作匹配便携型存储系统的SX-3000



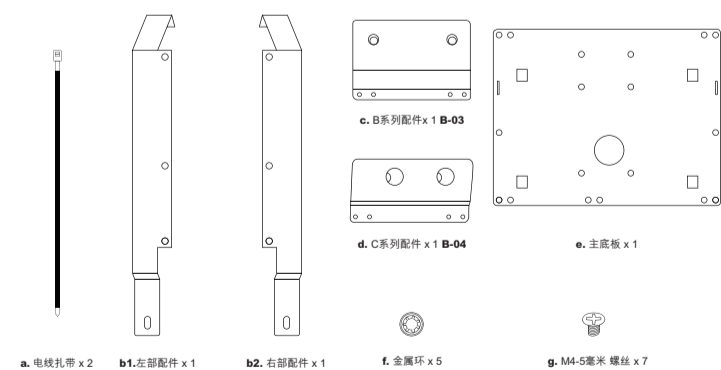
现在，您可以通过访问SMS界面来开始使用配上便携型存储系统的SX-3000，请参阅SX-3000 和便携型/企业级存储系统用户手册。

便携型存储系统支架安装流程附录

巴可B&C系列和DP2K-10S (S2K系列)

支架1. M1000-B

零件列表



巴可 DP2K-10S (S2K 系列) 放映机

安装位置：放映机的侧面

安装流程

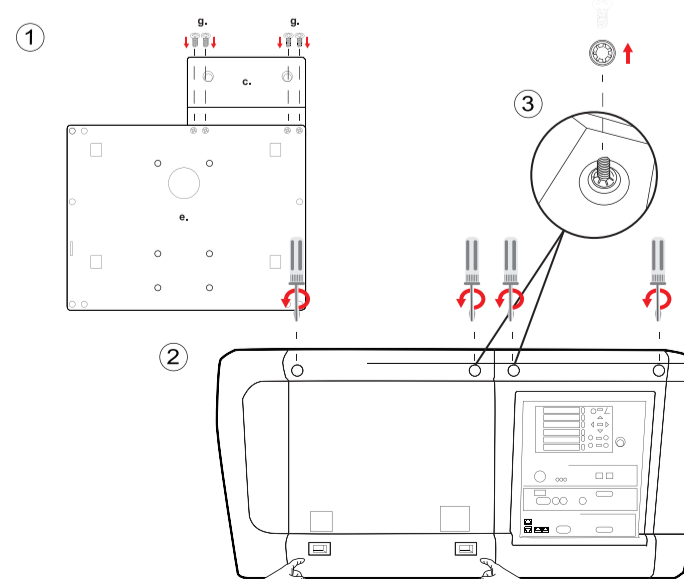
1. 通过使用主底板两侧的六个螺丝孔，用“g”螺丝安装部件“b1”和“b2”到主底板上。
2. 松开放映机上的4个螺丝，以便把侧盖移开。
3. 先剪切并移开原来的金属环，再取下每个螺丝。
4. 将支架放置在侧盖上。
5. 将四个螺丝安装回侧盖并且在螺丝上附上新的金属环。
6. 将侧盖安装回放映机上并且拧紧4个螺丝。
7. 将便携型存储系统安装到支架上。
8. 最后，使用电线扎带将DC电源线固定在支架的右手边。

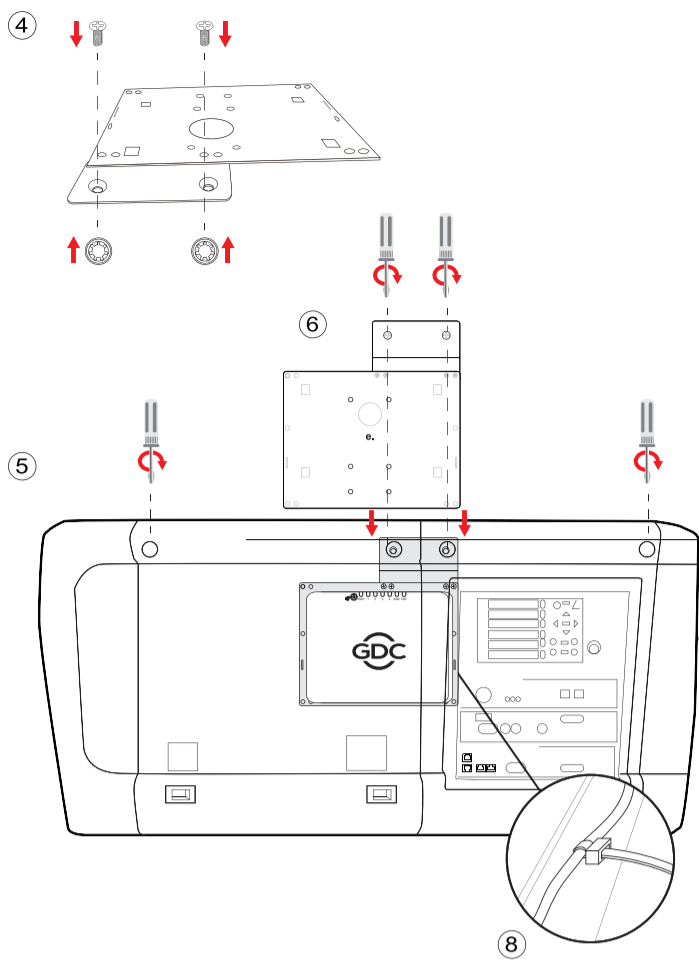
巴可B系列放映机

安装位置：放映机的侧面

安装流程

1. 通过使用主底板右上角的四个螺丝孔，用“g”螺丝安装部件“c”到主底板上。
2. 松开放映机侧边的4个螺丝，滑开左侧盖底部的锁以便解除安装，然后也可以移开右侧盖。
3. 转到侧盖的内部，先剪切并移开原来的金属环，再从侧盖上取下螺丝。
4. 插入螺丝到支架并且在螺丝的内层附上新的金属环。
5. 将侧盖安装回放映机并且拧紧两个螺丝。
6. 将支架放置在侧盖上，对齐螺丝孔并且拧紧两个螺丝。
7. 将便携型存储系统安装到支架上。
8. 最后，使用电线扎带将DC电源线固定在支架的右手边。





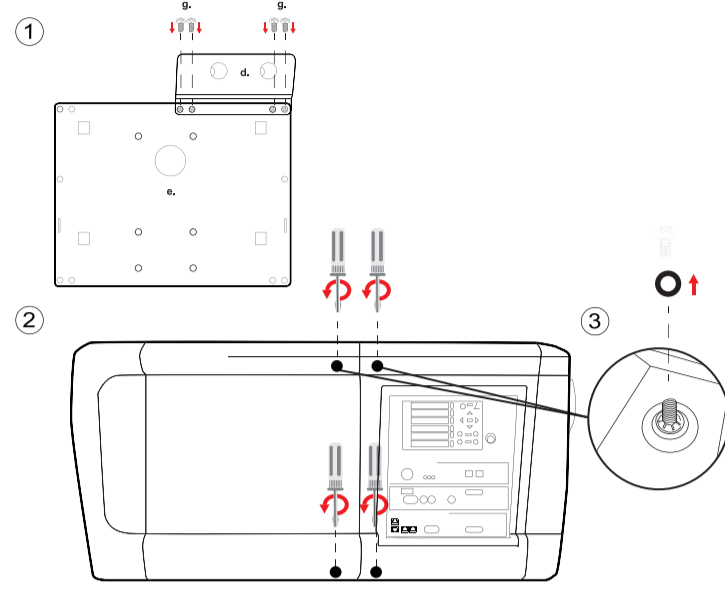
第12页

巴可C系列放映机

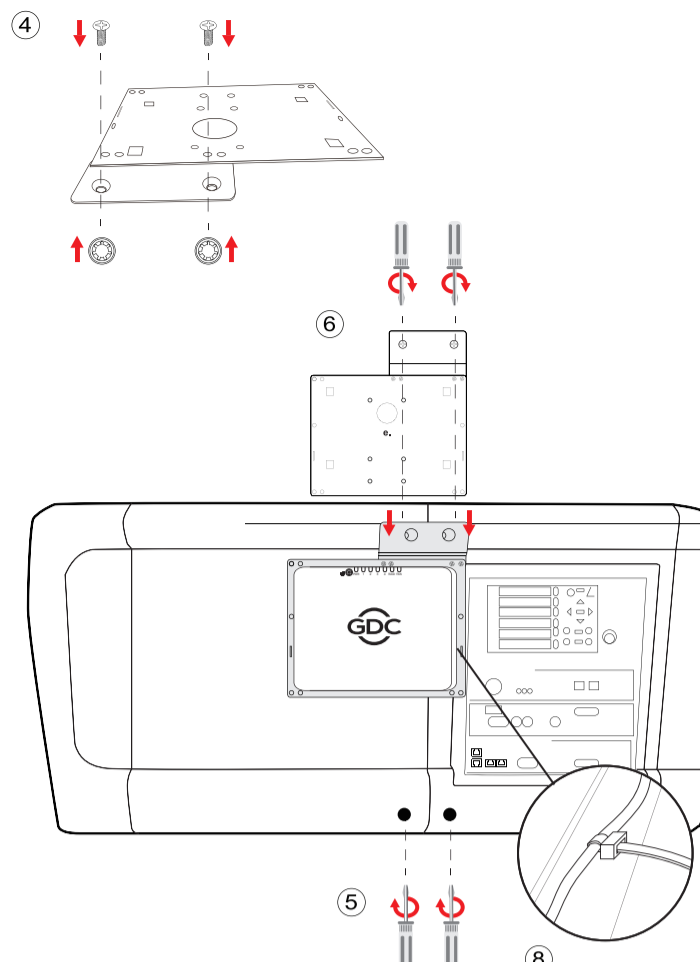
安装位置：放映机的侧面

安装流程

1. 要安装部件“d”到主板上，先把“g”螺丝安装到两侧四个螺丝孔中。
2. 松开放映机侧面的四个螺丝，以便把侧盖移开。
3. 转到侧盖的内部，先移除金属或塑料环，再从侧盖上取出螺丝。
4. 将螺丝插入支架并且在螺丝的内层附上新的金属环。
5. 将侧盖安装回放映机并且拧紧两个螺丝。
6. 将支架放置在侧盖上，对齐螺丝孔并且拧紧两个螺丝。
7. 将便携式存储系统安装到支架上。
8. 最后，使用电线扎带将DC电源线固定在支架的右边。



第13页



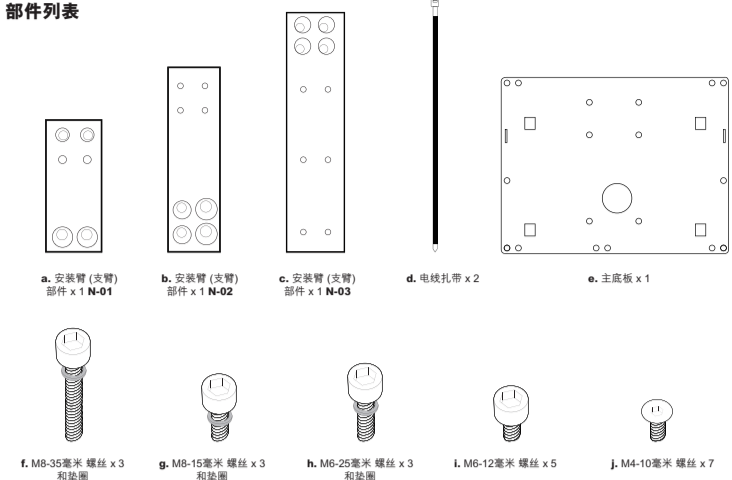
第14页

NEC 2K & 4K 放映机

支架2. M1000-N

安装位置：放映机的正面

部件列表

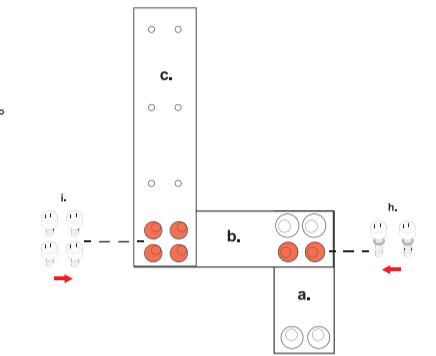


安装便携式存储系统支架到NEC 2K/ 4K放映机上

安装臂的组装

安装流程

1. 安装部件“a”和“b”，如下所示。
2. 安装部件“c”到“b”上，如下所示。
3. 用四个“i”螺丝来固定“b”和“c”。
4. 用两个“h”螺丝来固定“a”和“b”。

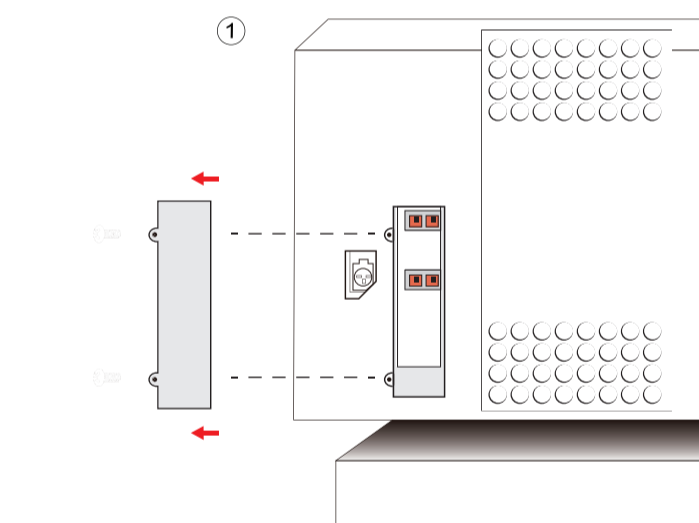


第15页

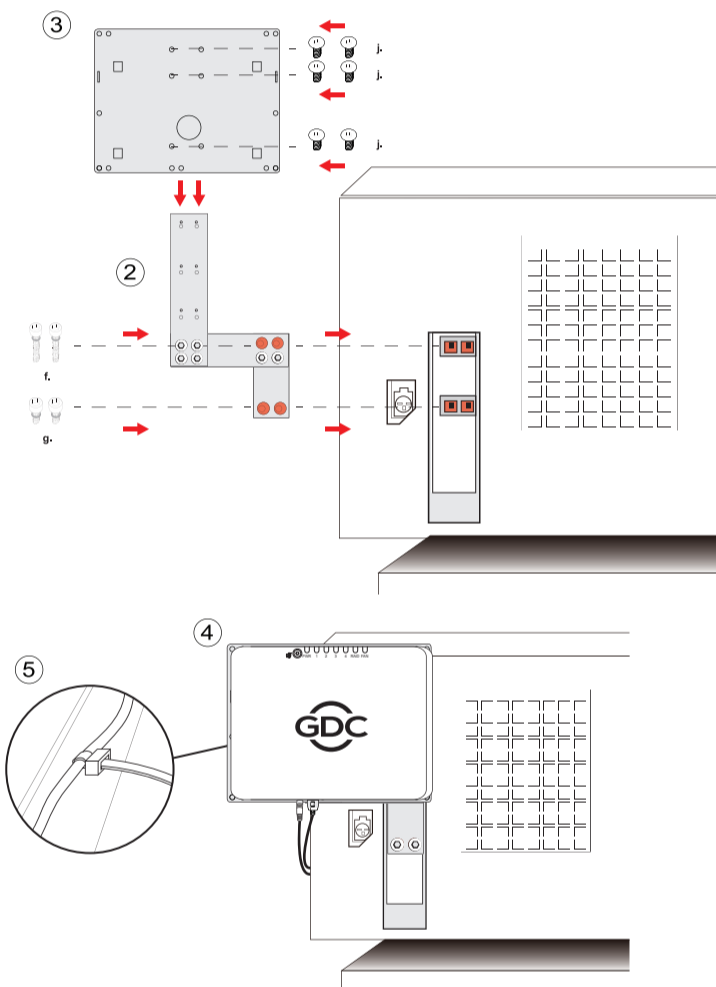
安装支架到放映机上

安装流程

1. 松开螺丝，打开放映机正面的小盖。
2. 把安装臂放置在放映机上，将螺丝孔和放映机对齐，并且分别拧紧两个“f”和“g”螺丝。
3. 安装支架的两个部件，对齐螺丝孔并且拧紧6个“j”螺丝。
4. 将便携式存储系统安装到支架上。
5. 最后，使用电线扎带将DC电源线固定在支架的右边。



第16页

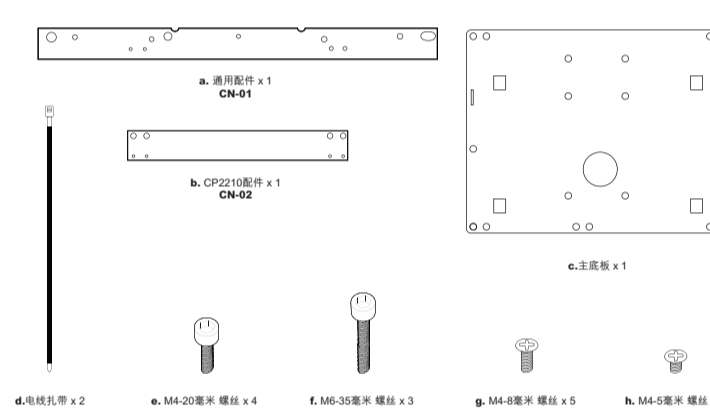


第17页

NEC NC900C (S2K系列)和科视CP2210, CP2220 & CP2230

支架 3. M1000-CN

部件列表



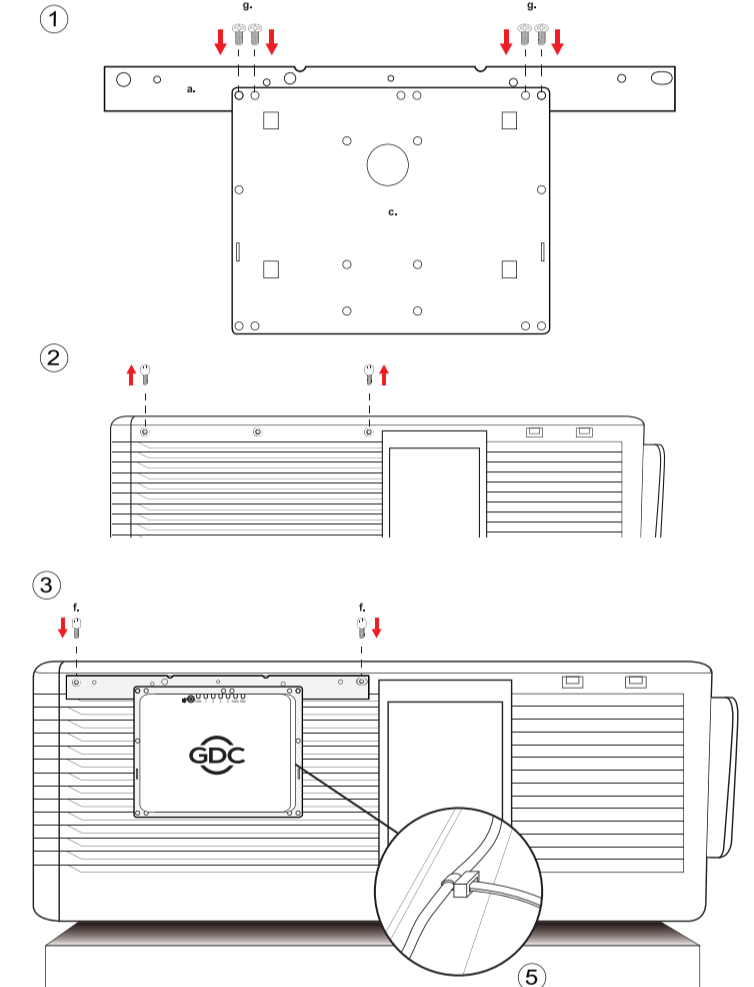
科视CP2220 & CP2230放映机

安装位置：放映机的侧面

安装步骤

1. 通过使用部件“a”的M1螺丝孔，用“g”螺丝将主板安装到部件“a”上。
2. 移除放映机侧面的两个螺丝。
3. 将支架安置在放映机上，通过使用“a”部件A内侧的B螺丝孔，用“f”螺丝将支架安装到放映机上。
4. 将便携式存储系统安装到支架上。
5. 最后，使用电线扎带将DC电源线固定在支架的右边。

第18页



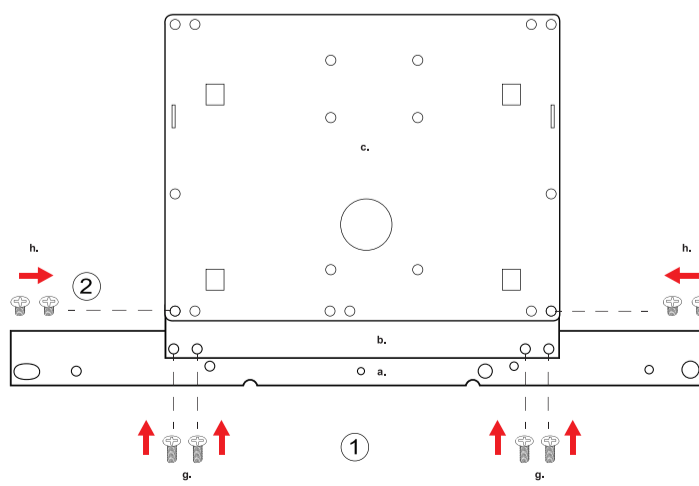
第19页

科视CP2210放映机

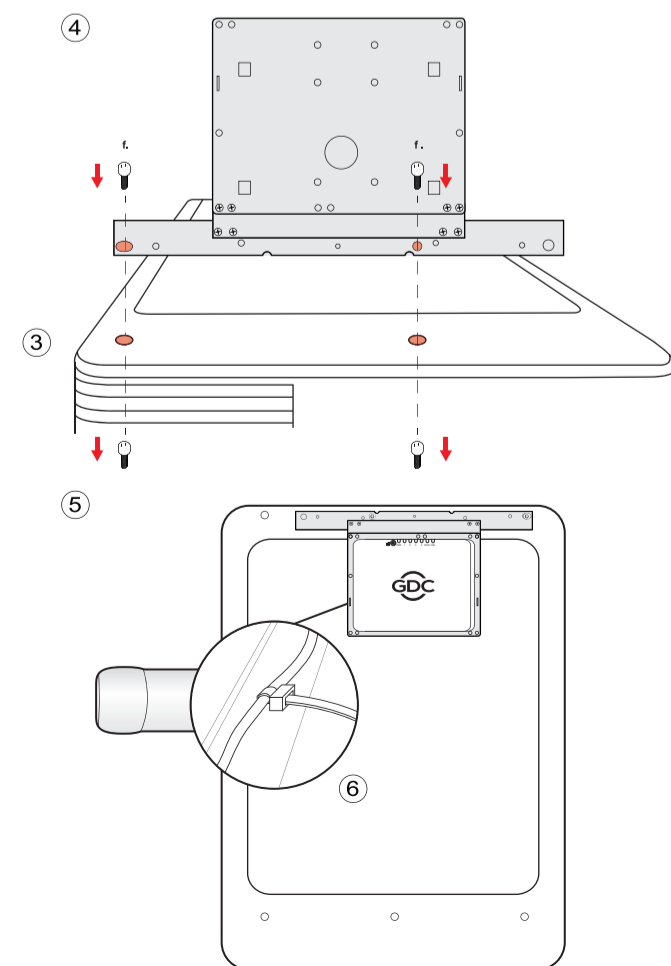
安装位置：放映机顶部

安装步骤

1. 通过使用部件“a”A内侧的M1螺丝孔，用“g”螺丝将部件“b”安装到部件“a”上。
2. 使用四个“h”螺丝将主底板安装到部件“b”上。
3. 移除放映机顶部的两个螺丝。
4. 将支架安置在放映机上，通过使用“a”部件A内侧的A螺丝孔，用“f”螺丝将支架安装到放映机上。
5. 将便携式存储系统安装到支架上。
6. 最后，使用电线扎带将DC电源线固定在支架的右边。



第20页



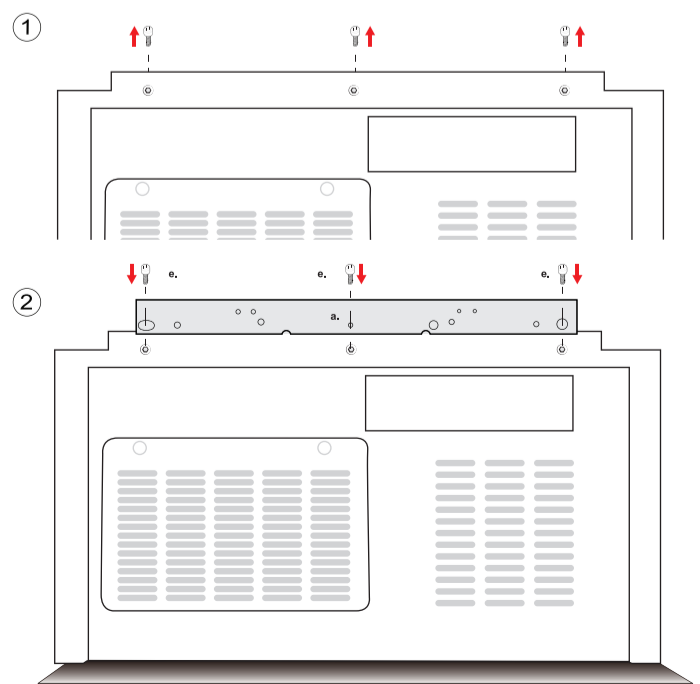
第21页

NEC NC900C (S2K系列) 放映机

安装位置：放映机顶部

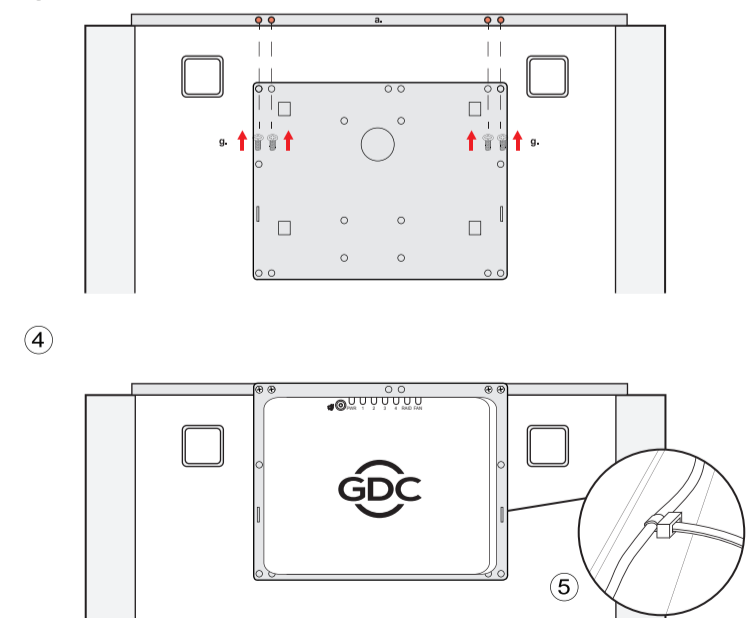
安装步骤

1. 将放映机背面的3个螺丝移除。
2. 通过使用“a”部件A内侧的C1螺丝孔，用“e”螺丝将部件“a”安装到放映机上。
3. 将主底板放置在放映机上，通过使用部件“a”B内侧的M2螺丝孔，用“g”螺丝将主底板安装到部件“a”上。
4. 将便携式存储系统安装到支架上。
5. 最后，使用电线扎带将DC电源线固定在支架的右边。



第22页

③ 于投影机



第23页

如果您有任何问题，请拨打我们的7天24小时技术支持服务热线：

| | | | |
|-----|------------------------|-----------|-------------------------|
| 北美洲 | +1 877 743 2872 (免费热线) | 拉丁美洲 | +52 55 8851 1198 |
| 欧洲 | +34 928 912 295 | 中国 | +86 400 886 0966 (免费热线) |
| 北亚 | +852 3520 0920 | 印度 | +91 022 4044 0500 |
| 东南亚 | +65 6100 4328 | 澳大利亚/ 新西兰 | +61 407 040 744 |

版权所有©2017环球数码创意科技有限公司。保留所有权利。资料所列明的所有商标均由各自拥有者版权所有。

由于产品连续开发和改进所进行的规格更改，恕不另行通知。

GS-0171-1709-V15C